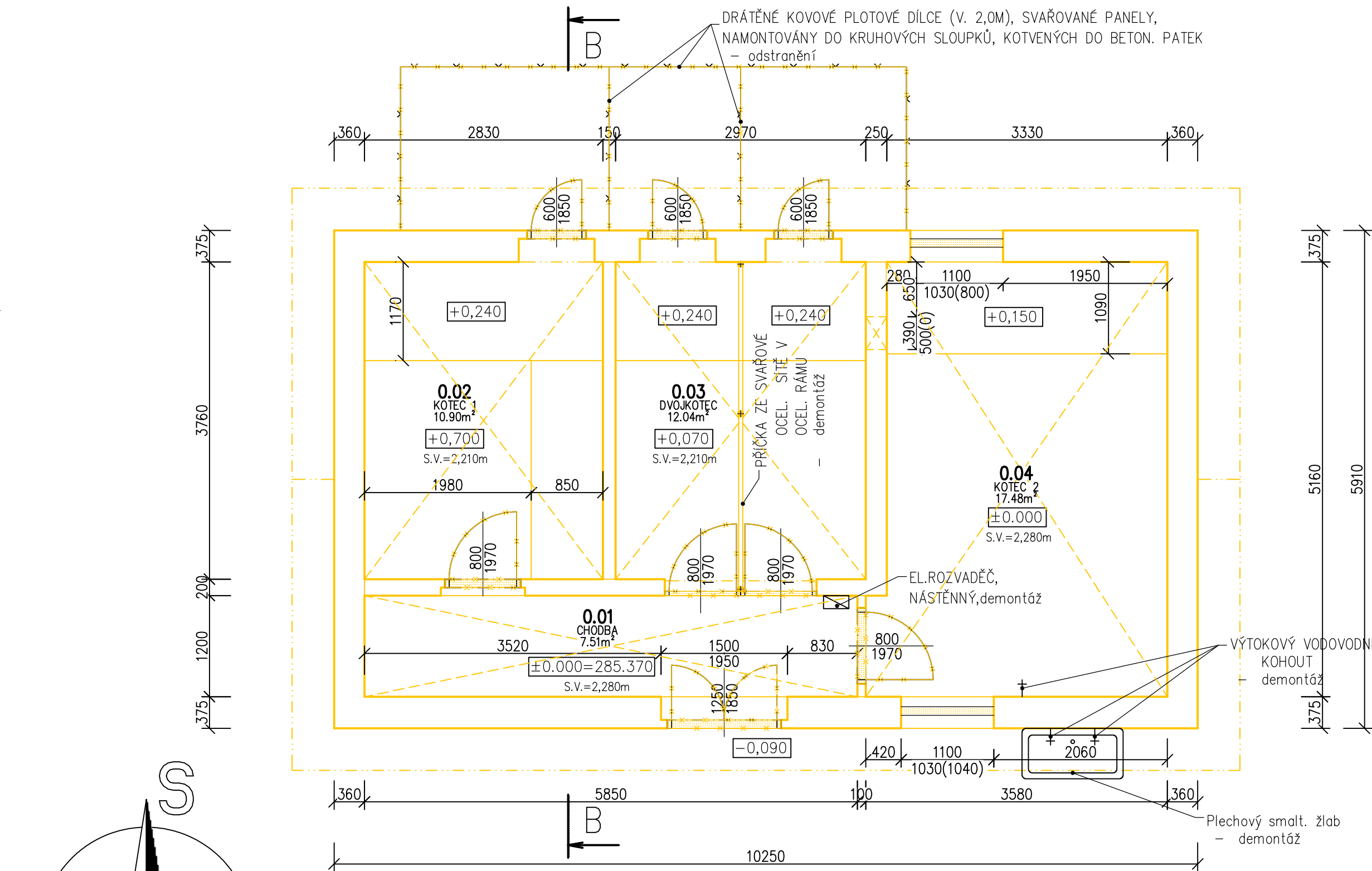


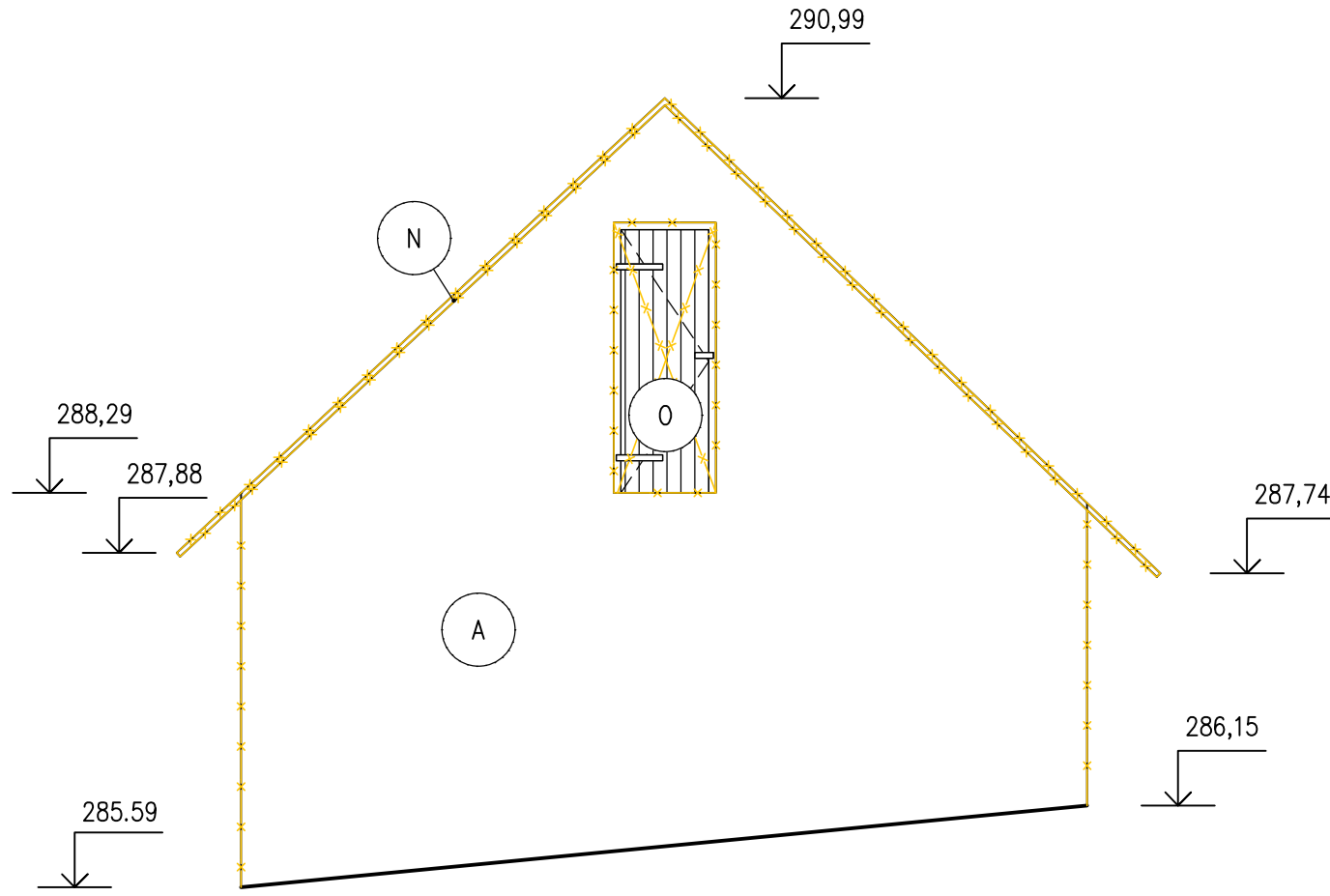
OBJEKT SKLADU
PŮDORYS 1.NP – STÁVAJÍCÍ STAV A BOURACÍ PRÁCE



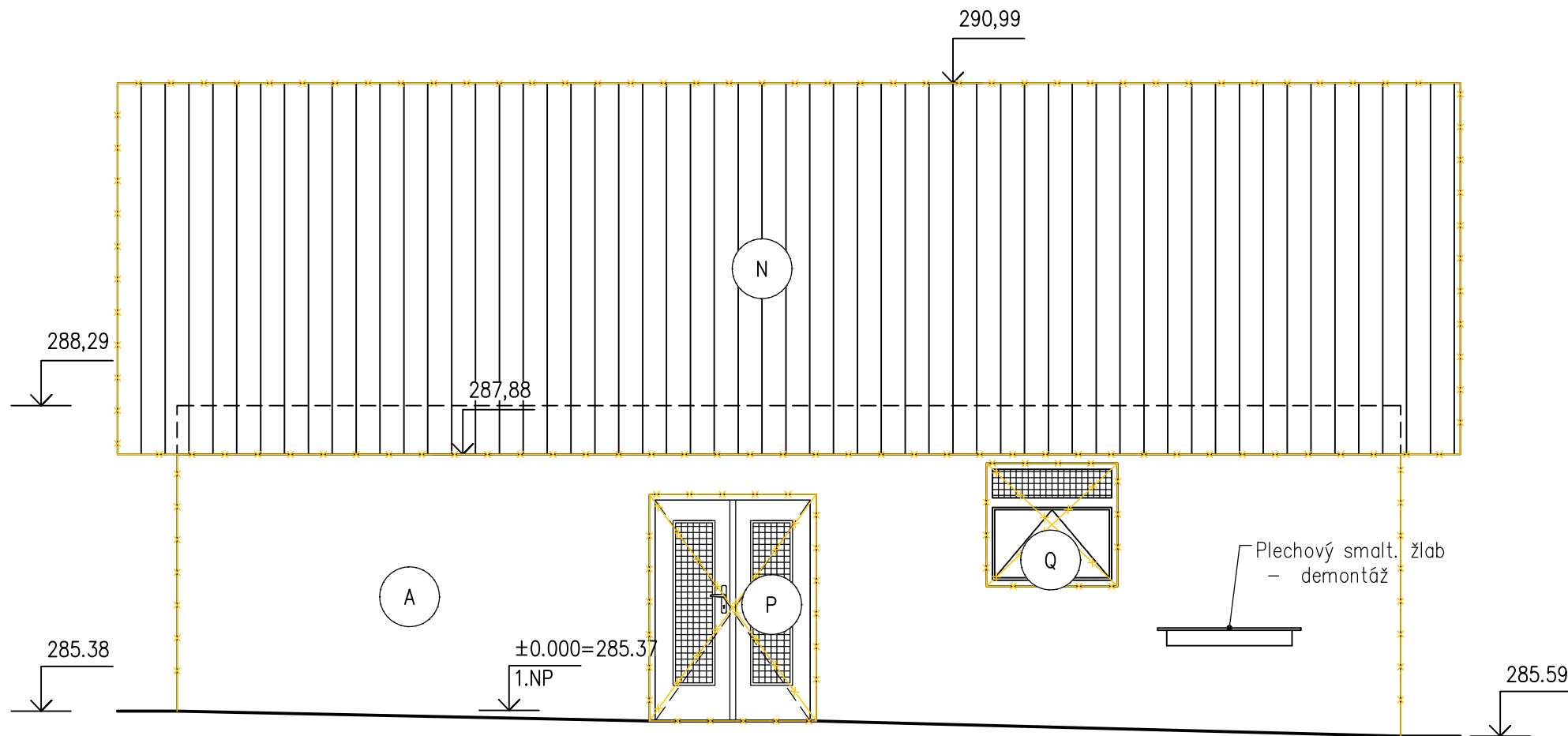
Tabulka místností 1.NP – stávající stav a bourací práce				
Číslo	Název	Plocha [m²]	Podlaha	Stěny
0.01	CHODBA	7,51	CHÉLNÁ DLAŽBA	OMÍTKA + MALBA
0.02	KOTEC 1	10,9	DŘEVOVLÁKNITÉ DESKY + BETON	OMÍTKA + MALBA
0.03	DVOUKOTEC	12,04	DŘEVOVLÁKNITÉ DESKY + BETON	OMÍTKA + MALBA
0.04	KOTEC 2	17,48	DŘEVOVLÁKNITÉ DESKY+ BETON	OMÍTKA + MALBA

Celková plocha [m²]: 47,93

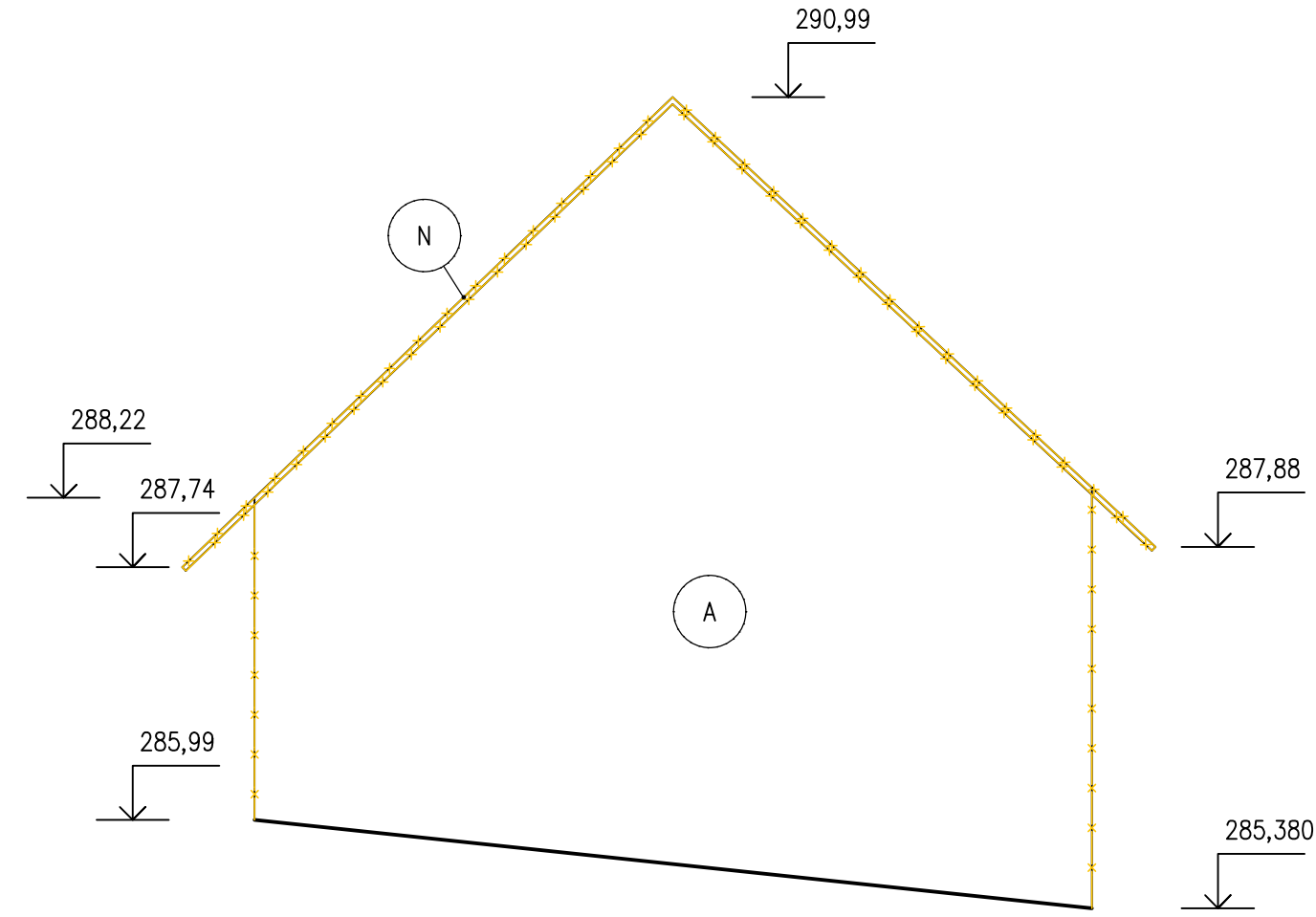
POHLEDY VÝCHODNÍ



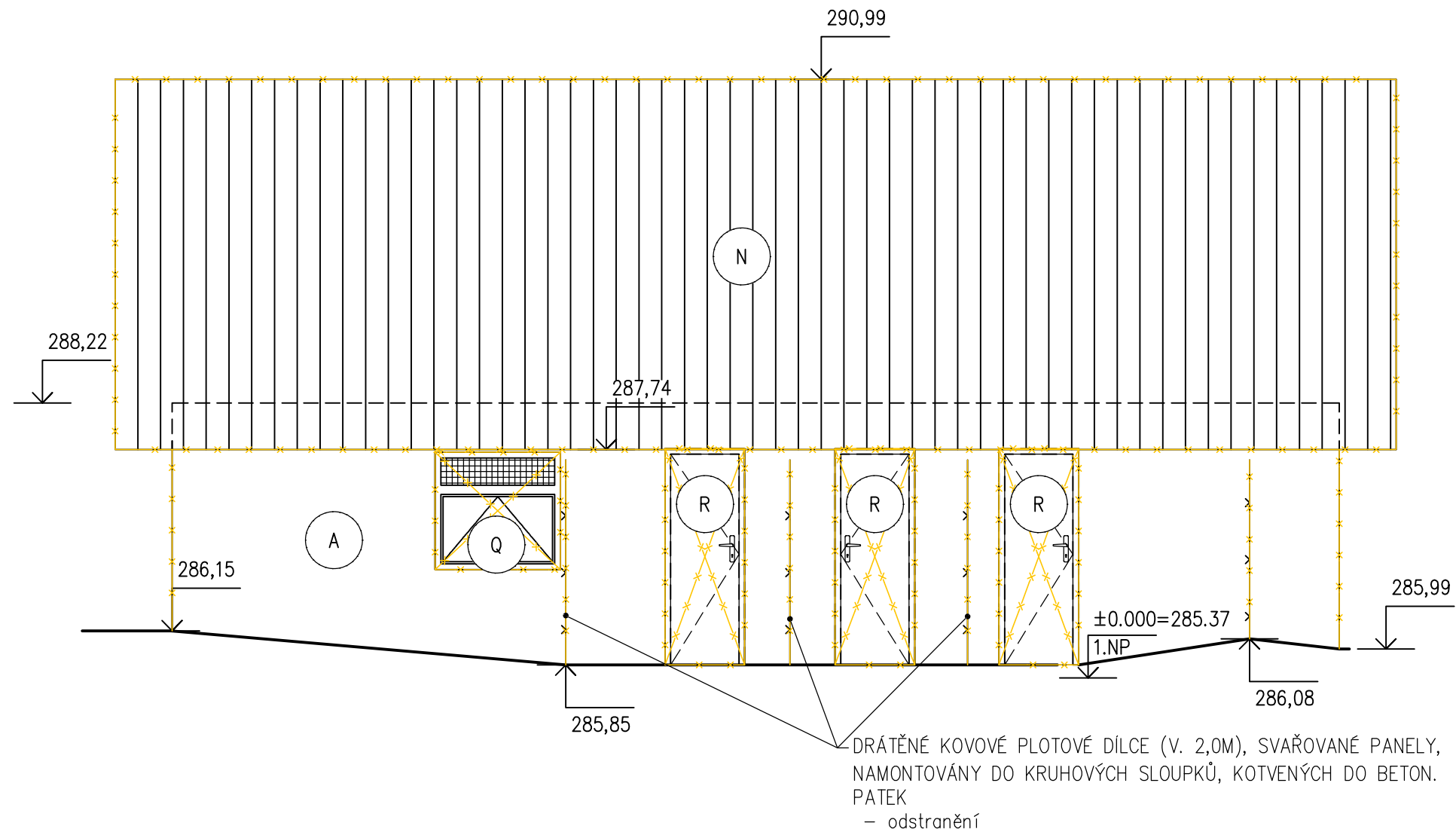
POHLEDY JÍŽNÍ



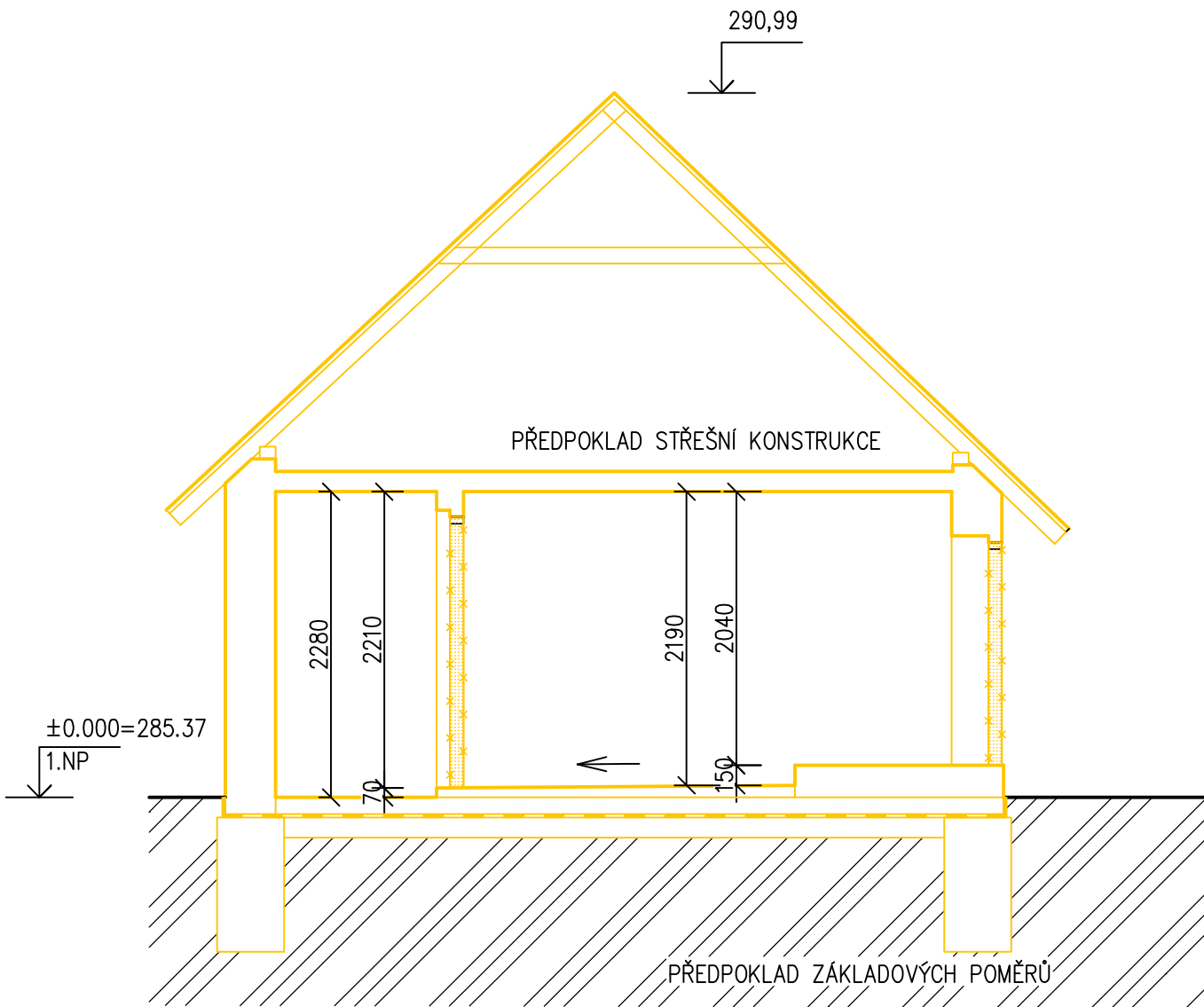
POHLEDY ZÁPADNÍ



POHLEDY SEVERNÍ



ŘEZ B-B – STÁV. STAV A BOURACÍ PRÁCE



LEGENDA:

- STÁVAJÍCÍ ZDIVO
- BOURACÍ PRÁCE – BOURÁNÍ KONSTRUKCÍ
- BOURACÍ PRÁCE – VYBOURÁNÍ STÁVAJÍCÍCH OTVOROVÝCH VÝPLNÍ
- VYBOURÁNÍ STÁVAJÍCÍCH PODLAH VČETNĚ PODLAHOVÝCH VRSTEV
ODSTRANĚNÍ VNITŘNÍCH OMÍTEK

Investor: Královéhradecký kraj, Pivovarské náměstí 1245, 500 03 Hradec Králové, IČO 708 89 546		Zpracovatel: DIGITRONIC CZ s. r. o., Šimkova 904, 500 03 Hradec Králové, www.digitronic.cz, tzb@digitronic.cz	
Místo stavby: ul. Komenského 791, Kostelec nad Orlicí, 517 41 k.ú.: Kostelec nad Orlicí (670197) p.č. 1866, 1867, 1873/1		Datum: 05/2021	
Vedoucí projektant: Ing. Jan Dinga		Stupeň PD: DEMOLICE	
Zodp. projektant: Ing. Radek Dědina		Číslo: D.1.1.	
Výpracoval: Ing. Pavlína Eliášová		Formát: 6x44	
Akce: Rekonstrukce, dostavba a modernizace budovy bývalých stájí, pro potřeby praktické výuky zemědělských oborů v SZeS a SOU CHKT, Kostelec nad Orlicí - projektová dokumentace		Měřítko: 1:50	
Objekt: SKLADU, DEMOLICE		Číslo výkresu: 06	
PŮDORYS 1.NP, ŘEZ B-B, POHLEDY - STÁV. STAV A BOURACÍ PRÁCE			