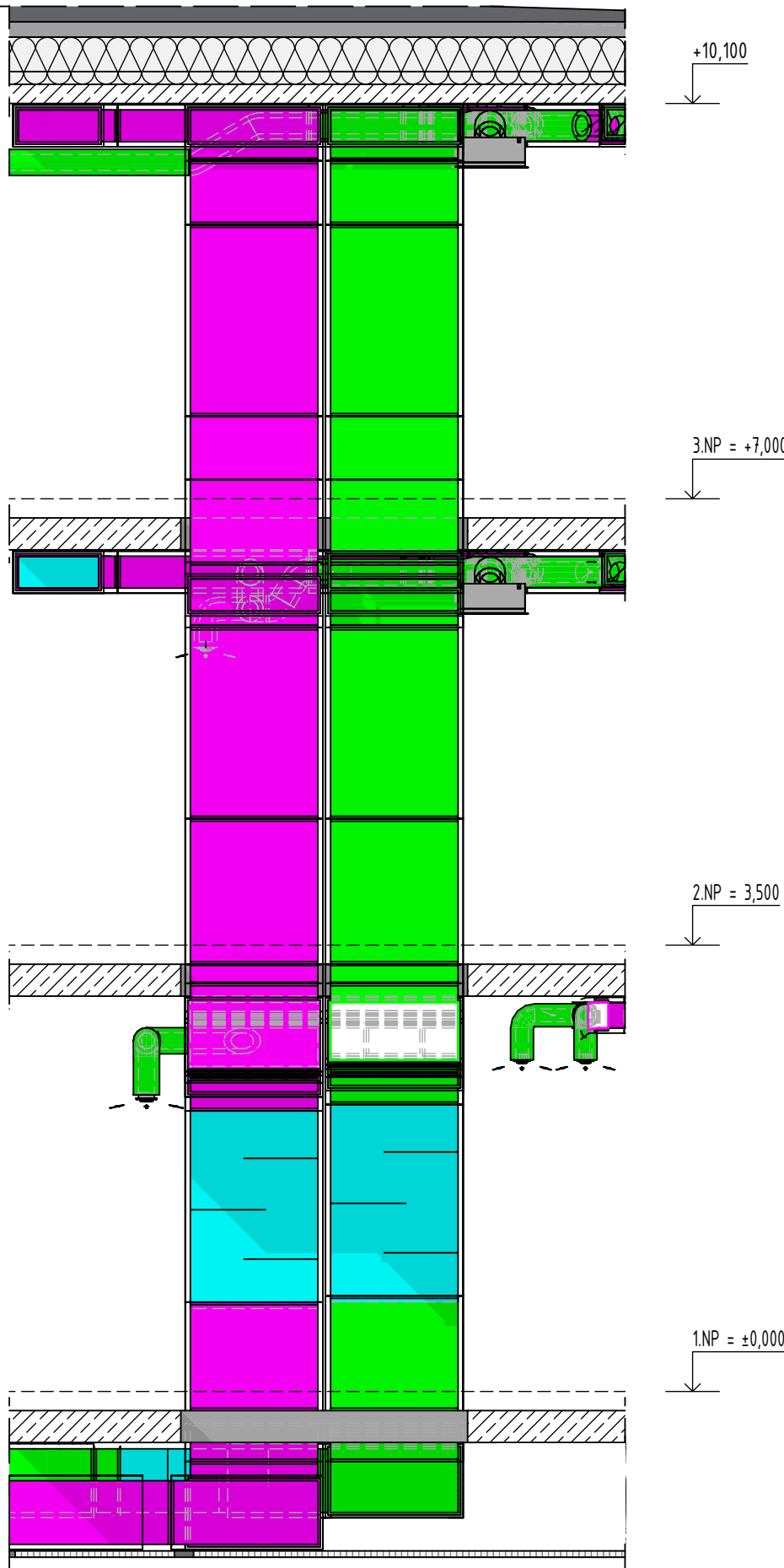
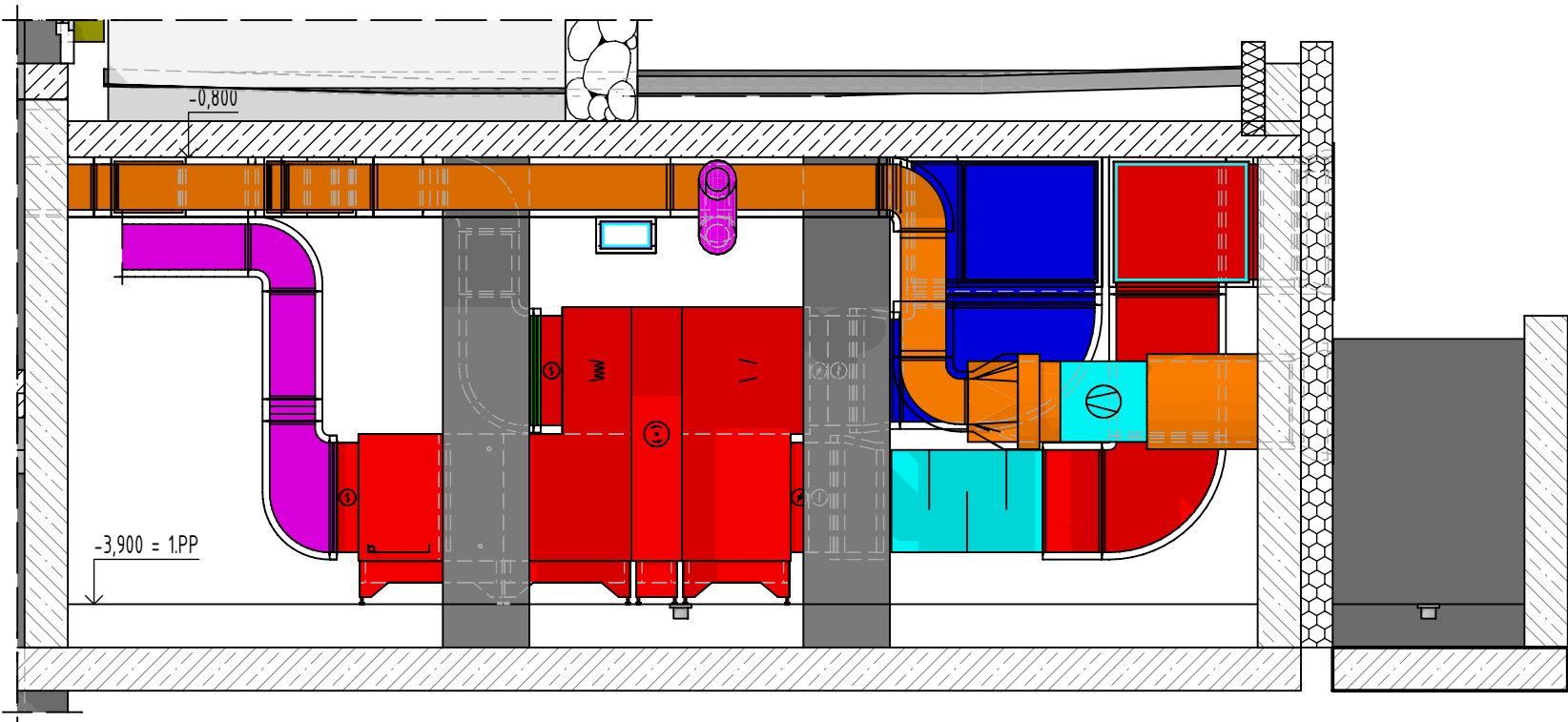


ŘEZ 2-2'



ŘEZ 1-1'



LEGENDA ZNAČENÍ

- PŘÍVODNÍ VZDUCH DO MÍSTNOSTI
- ODVODNÍ VZDUCH Z MÍSTNOSTI
- PŘÍVOD VZDUCHU DO JEDNOTKY
- ODVOD VZDUCHU Z JEDNOTKY
- VĚTRÁNÍ CHŮC
- POŽÁRNÍ IZOLACE, POŽÁRNÍ ODOLNOST DLE PBŘ

POZNÁMKA PROFESÉ:

VZT JEDNOTKY - NA VÝSTUPU I VÝSTUPU OPATŘENY POTRUBNÍMI TLUMIČI HLUKU.
VENTILÁTORY - OPATŘENY TLUMIČI HLUKU.
PŘED VŠECHNY PROTIDEŠŤOVÉ ŽALUZIE BUDE VLOŽENA SÍŤ PROTI HMYZU.
TLUMIČE HLUKU BUDOU SPLŇOVAT POŽADOVANÝ ÚTLUM.
JEDNOTKA PO ZAREGULOVÁNÍ MUSÍ TVORIT FUNKČNÍ SYSTÉMOVÝ CELEK.
VŠEKERÉ POTRUBÍ TEPELNÉ, HLUKOVÉ POPŘ. POŽÁRNĚ IZOLOVANO TEPELNOU IZOLACÍ S AL FÓLIÍ,
DLE PŘÍSLUŠNÉ TL. 40 mm VŠEKERÉ VENKOVNÍ ROZVODY BUDOU OPLECHOVÁNY NEREZ PLECHEM
A IZOLOVÁNY MIN TEP IZOLACÍ 100 mm PŘI LAMBOE 0,04). POŽÁRNÍ IZOLACE, ODOLNOST DLE PD PBŘ.

PŘI PRŮCHODU VZDUCHOVODŮ VĚTRAJÍCÍ ROZOÍLNÉ ÚSEKY Z JEDNOHO POŽÁRNÍHO
ÚSEKU DO DRUHÉHO BUDE POTRUBÍ OPATŘENO POŽÁRNÍ KLAPOU.
POŽÁRNÍ KLAPE, KTERÉ NEBUDE MOŽNÉ UMÍSTIT PŘESNĚ V MÍSTĚ DĚLÍCÍ KONSTRUKCE MUSÍ BÝT
V CELÉ SVÉ DÉLCE OBALENY POŽÁRNÍ IZOLACÍ S ODOLNOSTÍ MINIMÁLNĚ 90 MINUT.
PROSTUP POŽÁRNĚ DĚLÍCÍ KONSTRUKCÍ MUSÍ BÝT UTĚSNĚN POŽÁRNÍ UCPAVKOU.
POŽÁRNÍ KLAPE BUDOU POŽÁRNÍ ODOLNOSTÍ MINIMÁLNĚ 90 MINUT A BUDOU
OVLÁDÁNY SYSTÉMĚM EPS.
VŠEKERÉ POŽÁRNÍ KLAPE, REGULÁTORY PRŮTOKŮ, VENTILÁTORY MUSÍ BÝT PŘÍSTUPNÉ.

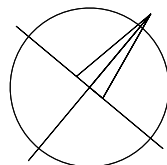
POTRUBÍ BUDE Z MATERIÁLU POZINKOVANÉHO PLECHU.
DĚLENÍ, MONTÁŽ, UCHYCENÍ APOD. POTRUBÍ DLE POKYNU A POŽADAVKŮ VÝROBCE.
PŘI PRŮCHODU POTRUBÍ PŘES KONSTRUKCE BUDE POTRUBÍ ULOŽENO V CHRÁNÍČE.
VZNIKLÝ PROSTOR MEZI CHRÁNÍČOU A POTRUBÍM BUDE VYPLNĚN.
VŠECHNY ODOCKY BUDOU VYBAVENY ZPĚTNÝMI A REGULÁČNÍMI NÁBĚHOVÝMI PLECHY.
VENTILÁTORY A JEJICH MONTÁŽ, UCHYCENÍ APOD. DLE POKYNU A POŽADAVKŮ VÝROBCE.
VENTILÁTORY BUDOU OPATŘENY ZPĚTNOU KLAPOU.
VENTILÁTORY BUDOU UCHYCENY POMOCÍ PRŮJÍZDNÝCH ÚCHYTKŮ.
KAŽDÝ VZDUCHOTECHNICKÝ SYSTÉM BUDE VYBAVEN REGULACÍ OD VÝROBCE ZAJIŠŤJÍCÍ
CHOD CELÉHO SYSTÉMU VZT

V DOBĚ REALIZACE MUSÍ POUŽITÁ TECHNOLOGIE SPLŇOVAT POŽADAVKY
NA EP PRO DANÉ OBDOBÍ, SOUČÁSTÍ KAŽDÉHO VZT SYSTÉMU (VZT, NO, NV,)
JE I VLASTNÍ REGULACE, VČETNĚ PROKABELOVÁNÍ A POTŘEBNÝCH ČIDEL A PŘÍSLUŠENSTVÍ.
V PŘÍPADĚ ŽE NENÍ NAPOJENO V PROJEKTU MAR. DODAVATEL ZAJISTÍ ABY KAŽDÉ ZAŘÍZENÍ
PLNILO FUNKČNÍ CELEK.

VŠEKERÉ ZAŘÍZENÍ A KOMPONENTY BUDOU PŘED REALIZACÍ PŘEDLOŽENY A DOLOŽENY
TECHNICKÉ SPECIFIKACE PROJEKTANTOVI KE SCHVÁLENÍ.
ZAŘÍZENÍ A KOMPONENTY BUDOU SPLŇOVAT CERTIFIKACI EUROVENT.

PŘED REALIZACÍ MUSÍ BÝT VYHOTOVENA DÍLENSKÁ DOKUMENTACE,
KTERÁ DEFINUJE JEDNOTLIVÁ NASTAVENÍ KOMPONENTŮ!!!

POZNÁMKA:
PŘED ZAHÁJENÍM STAVEBNÍCH PRACÍ NUTNO PŘEDEM ZKONTROLOVAT VŠECHNY
MÍRY A OVĚRIT S PROJEKTOVOU DOKUMENTACÍ.



±0,000 = 461,740 m n. m.

SOUŘADNICOVÝ SYSTÉM: JTSK
VÝŠKOVÝ SYSTÉM: B.p.v.

ZMĚNY	c		DATUM		PODPIS
	b				
	a				

INVESTOR:

Královehradecký kraj	Královehradecký kraj Pivovarské nám. 1245, 500 03 Hradec Králové tel.: +420 495 817 111, fax: +420 495 817 336 e-mail: posta@kr-kralovehradecky.cz	
----------------------	--	--

PROJEKTANT:

TECHNICO Opava s.r.o.	TECHNICO architects & engineers	TECHNICO Opava s.r.o. Hradecká 1578/51 746 01 Opava tel: 563 760 970 info@technico.cz
------------------------------	---	---

PROJEKTANT:

ZODP. PROJEKTANT:	Ing. Matěj KUDLÍK	
VYPRACOVAL:	Ing. David VÍCHA	
	Ing. Radim ČERNOCH	
KONTROLOVAL:	Ing. Martin ULÍČNÝ	

ČÁST DOKUMENTACE:

D.1.4.3. VZDUCHOTECHNIKA

Dostavba domova pro seniory ve Vrchlabí - PD	FORMÁT	4×A4
	DATUM	03/2023
	STUPEŇ	DPS
	ZAKÁZKOVÉ ČÍSLO	TO-573-DPS
K.ú. Vrchlabí, parc.č. : st. 506, st. 657, st. 1205, 1476/1, 1462/1, 1468/6, 1468/12, 1810/3, st. 3623, st. 4011	MĚŘITKO:	ČÍSLO VÝKRESU:
ŘEZY VZT	1 : 50	D.1.4.3.b.07.