

TABULKA ŠACHET										Šachtové dílce									
Poř.	Označení šachty	Kóta terénu	Umístění	Kóta poklopu	Kóta dna	Výška šachty	Vyrovnávací prstenec pro poklop šachty	Šachtový kónus základová deska	Šachtová skruž	Stupadla	Šachtové dno uložení dna								
		[m n.m.]		[m n.m.]	[m n.m.]	[m]		ks	ks	ks									ks
1	KŠ1a	413.41	vozovka h = 0.0 m	413.40	412.11	1.29	TBW-Q.1 63/10 TBW-Q.1 63/6	1 1	1	ocel. s PE	TBZ-Q.1 100/80 podkladový beton těsnění pro DN 1000								1
2	KS1	414.00	vozovka h = 0.0 m	413.99	411.82	2.17	TBW-Q.1 63/10 TBW-Q.1 63/8	1 2	1	ocel. s PE	TBZ-Q.1 150/159 podkladový beton								1
3	KS2	414.06	vozovka h = 0.0 m	414.04	412.71	1.33			1	ocel. s PE	TBZ-Q.1 100/100 podkladový beton těsnění pro DN 1000								1
4	KS3	414.15	vozovka h = 0.0 m	414.14	412.85	1.29	TBW-Q.1 63/10 TBW-Q.1 63/6	1 1	1	ocel. s PE	TBZ-Q.1 100/80 podkladový beton těsnění pro DN 1000								1
5	KS4	414.40	vozovka h = 0.0 m	414.40	413.07	1.33			1	ocel. s PE	TBZ-Q.1 100/100 podkladový beton těsnění pro DN 1000								1
6	KS5	414.61	vozovka h = 0.0 m	414.60	413.21	1.39	TBW-Q.1 63/6	1	1	ocel. s PE	TBZ-Q.1 100/100 podkladový beton těsnění pro DN 1000								1
7	KS6	414.80	vozovka h = 0.0 m	414.79	413.30	1.49	TBW-Q.1 63/10 TBW-Q.1 63/6	1 1	1	ocel. s PE	TBZ-Q.1 100/100 podkladový beton těsnění pro DN 1000								1
8	KS7	415.29	vozovka h = 0.0 m	415.28	413.65	1.63	TBW-Q.1 63/10	1	1	ocel. s PE	TBZ-Q.1 120/120 podkladový beton těsnění pro DN 1200								1
9	KS8	415.45	vozovka h = 0.0 m	415.44	413.74	1.70	TBW-Q.1 63/12	1	1	ocel. s PE	TBZ-Q.1 100/100 podkladový beton těsnění pro DN 1000								1
10	KS9	415.61	vozovka h = 0.0 m	415.61	413.85	1.76	TBW-Q.1 63/10 TBW-Q.1 63/8	1 1	1	ocel. s PE	TBZ-Q.1 100/100 podkladový beton těsnění pro DN 1000								1
																			2

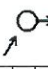
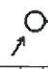


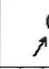
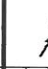

Krytety a nástupnice jsou u všech šachet uloženy kameninou.
U KŠ 2, 20 a 21 jsou uloženy kameninou i stěny dna.

TABULKA ŠACHET

Šachtové dílce

Poř. číslo	Označení šachty	Kóta terénu	Umístění	Kóta poklopu	Kóta dna vývodu	Kóta dna	Výška šachty	Vyrovnávací prstenec pro poklop šachty	Šachtový kónus zakrytá deska	Šachtová skruž	Stupadla	Šachtové dno uložení dna	ks
31	KS28	416.61	vozovka h = 0.0 m	416.60	415.05	415.05	1.55	TBW-Q.1 63/12 TBW-Q.1 63/10	1 1	1 1	1	TBZ-Q.1 100/100 podkladový beton těsnění pro DN 1000	1 1
32	KS29	417.00	vozovka h = 0.0 m	416.99	415.23	415.23	1.76	TBW-Q.1 63/10 TBW-Q.1 63/8	1 1	1 1	1	TBZ-Q.1 100/100 podkladový beton těsnění pro DN 1000	1 2
33	KS30	417.10	vozovka h = 0.0 m	417.09	415.43	415.43	1.66	TBW-Q.1 63/8	1	1	1	TBZ-Q.1 100/100 podkladový beton těsnění pro DN 1000	1
34	KS31	416.90	vozovka h = 0.0 m	416.89	415.60	415.60	1.29	TBW-Q.1 63/10 TBW-Q.1 63/6	1 1	1 1	1	TBZ-Q.1 100/80 podkladový beton těsnění pro DN 1000	1 1
Celkem													
								TBW-Q.1 63/12	6	TBR-Q.1 100-63/58	1	TBS-Q.1 100/25	11
								TBW-Q.1 63/10	25	TBK-Q.1 100-63/17	31	TBS-Q.1 100/50	2
								TBW-Q.1 63/8	12	TBK-Q.1 120-63/17	1	TBS-Q.1 120/120	1
								TBW-Q.1 63/6	12	TBK-Q.1 150-63/17	1	TBS-Q.1 150/159	1
												těsnění pro DN 1000	45
												těsnění pro DN 1200	1


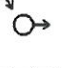
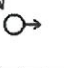
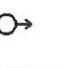
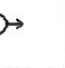
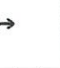
TABULKA ŠACHTOVÝCH DEN

Poř. číslo	Označení šachty	Schémat. značka	Označení dna	Vývod	Hlavní přívod	1. vedlejší přívod	2. vedlejší přívod	3. vedlejší přívod	4. vedlejší přívod
15	KS14		TBZ-Q.1 100/100 Zláb: kamenina nástupnice: kamenina kyněta: 1/2 DN od vložky k vložce stupadla: ocel. s PE	DN (mm) Materiál dh[mm] sklon [‰] 376/300 C tř.240 0 5.0 15.6	DN (mm) Materiál Uhel β dh[mm] sklon [‰] 376/300 C tř.240 177 0 15.6	DN (mm) Materiál Uhel β dh[mm] sklon [‰] 376/300 C tř.240 177 0 15.6	DN (mm) Materiál Uhel β dh[mm] sklon [‰] 376/300 C tř.240 177 0 15.6	DN (mm) Materiál Uhel β dh[mm] sklon [‰] 376/300 C tř.240 177 0 15.6	DN (mm) Materiál Uhel β dh[mm] sklon [‰] 376/300 C tř.240 177 0 15.6
16	KS15		TBZ-Q.1 100/100 Zláb: kamenina nástupnice: kamenina kyněta: 1/2 DN od vložky k vložce stupadla: ocel. s PE	DN (mm) Materiál dh[mm] sklon [‰] 376/300 C tř.240 0 15.6 13.2	DN (mm) Materiál Uhel β dh[mm] sklon [‰] 376/300 C tř.240 174 0 13.2	DN (mm) Materiál Uhel β dh[mm] sklon [‰] 376/300 C tř.240 174 0 13.2	DN (mm) Materiál Uhel β dh[mm] sklon [‰] 376/300 C tř.240 174 0 13.2	DN (mm) Materiál Uhel β dh[mm] sklon [‰] 376/300 C tř.240 174 0 13.2	DN (mm) Materiál Uhel β dh[mm] sklon [‰] 376/300 C tř.240 174 0 13.2
17	KS16		TBZ-Q.1 100/100 Zláb: kamenina nástupnice: kamenina kyněta: 1/2 DN od vložky k vložce stupadla: ocel. s PE	DN (mm) Materiál dh[mm] sklon [‰] 376/300 C tř.240 0 13.2 13.2	DN (mm) Materiál Uhel β dh[mm] sklon [‰] 376/300 C tř.240 176 0 13.2	DN (mm) Materiál Uhel β dh[mm] sklon [‰] 376/300 C tř.240 176 0 13.2	DN (mm) Materiál Uhel β dh[mm] sklon [‰] 376/300 C tř.240 176 0 13.2	DN (mm) Materiál Uhel β dh[mm] sklon [‰] 376/300 C tř.240 176 0 13.2	DN (mm) Materiál Uhel β dh[mm] sklon [‰] 376/300 C tř.240 176 0 13.2
18	KS17		TBZ-Q.1 100/100 Zláb: kamenina nástupnice: kamenina kyněta: 1/2 DN od vložky k vložce stupadla: ocel. s PE	DN (mm) Materiál dh[mm] sklon [‰] 376/300 C tř.240 0 13.2 13.2	DN (mm) Materiál Uhel β dh[mm] sklon [‰] 376/300 C tř.240 176 0 13.2	DN (mm) Materiál Uhel β dh[mm] sklon [‰] 376/300 C tř.240 176 0 13.2	DN (mm) Materiál Uhel β dh[mm] sklon [‰] 376/300 C tř.240 176 0 13.2	DN (mm) Materiál Uhel β dh[mm] sklon [‰] 376/300 C tř.240 176 0 13.2	DN (mm) Materiál Uhel β dh[mm] sklon [‰] 376/300 C tř.240 176 0 13.2
19	KS18		TBZ-Q.1 100/100 Zláb: kamenina nástupnice: kamenina kyněta: 1/2 DN od vložky k vložce stupadla: ocel. s PE	DN (mm) Materiál dh[mm] sklon [‰] 609/496 C tř.160 0 62.6 93.4	DN (mm) Materiál Uhel β dh[mm] sklon [‰] 609/496 C tř.160 179 0 93.4	DN (mm) Materiál Uhel β dh[mm] sklon [‰] 609/496 C tř.160 179 0 93.4	DN (mm) Materiál Uhel β dh[mm] sklon [‰] 609/496 C tř.160 179 0 93.4	DN (mm) Materiál Uhel β dh[mm] sklon [‰] 609/496 C tř.160 179 0 93.4	DN (mm) Materiál Uhel β dh[mm] sklon [‰] 609/496 C tř.160 179 0 93.4
20	KS19		TBZ-Q.1 100/100 Zláb: kamenina nástupnice: kamenina kyněta: 1/2 DN od vložky k vložce stupadla: ocel. s PE	DN (mm) Materiál dh[mm] sklon [‰] 609/496 C tř.160 0 63.6 91.5	DN (mm) Materiál Uhel β dh[mm] sklon [‰] 609/496 C tř.160 167 0 91.5	DN (mm) Materiál Uhel β dh[mm] sklon [‰] 609/496 C tř.160 167 0 91.5	DN (mm) Materiál Uhel β dh[mm] sklon [‰] 609/496 C tř.160 167 0 91.5	DN (mm) Materiál Uhel β dh[mm] sklon [‰] 609/496 C tř.160 167 0 91.5	DN (mm) Materiál Uhel β dh[mm] sklon [‰] 609/496 C tř.160 167 0 91.5
21	KS19a		TBZ-Q.1 100/100 Zláb: kamenina nástupnice: kamenina kyněta: 1/2 DN od vložky k vložce stupadla: ocel. s PE	DN (mm) Materiál dh[mm] sklon [‰] 609/496 C tř.160 0 104.5 0.0	DN (mm) Materiál Uhel β dh[mm] sklon [‰] 609/496 C tř.160 180 0 0.0	DN (mm) Materiál Uhel β dh[mm] sklon [‰] 609/496 C tř.160 180 0 0.0	DN (mm) Materiál Uhel β dh[mm] sklon [‰] 609/496 C tř.160 180 0 0.0	DN (mm) Materiál Uhel β dh[mm] sklon [‰] 609/496 C tř.160 180 0 0.0	DN (mm) Materiál Uhel β dh[mm] sklon [‰] 609/496 C tř.160 180 0 0.0

TABULKA ŠACHTOVÝCH DEN

Poř.	Označení šachty	Schémat. značka	Označení dna	Vývod		Hlavní přívod		1. vedlejší přívod		2. vedlejší přívod		3. vedlejší přívod			
22	KS20		TBZ-Q.1 100/100	DN (mm)	376/300 C tř.240	DN (mm)	376/300 C tř.240	DN (mm)		DN (mm)		DN (mm)			
			žlab: kamenina	Materiál		Materiál		Materiál		Materiál		Materiál		Materiál	
			nástupnice: kamenina	dh[mm]	0	dh[mm]		Uhel β		Uhel β		Uhel β		Uhel β	
			kyněta: 1/2 DN	sklon [%]	49.3	sklon [%]		dh[mm]		dh[mm]		dh[mm]		dh[mm]	
			přepad B=200 mm					sklon [%]		sklon [%]		sklon [%]		sklon [%]	
23	KS21		TBZ-Q.1 100/100	DN (mm)	376/300 C tř.240	DN (mm)	376/300 C tř.240	DN (mm)		DN (mm)		DN (mm)			
			žlab: kamenina	Materiál		Materiál		Materiál		Materiál		Materiál		Materiál	
			nástupnice: kamenina	dh[mm]	0	dh[mm]		Uhel β		Uhel β		Uhel β		Uhel β	
			kyněta: 1/2 DN	sklon [%]	97.7	sklon [%]		dh[mm]		dh[mm]		dh[mm]		dh[mm]	
			přepad B=200 mm					sklon [%]		sklon [%]		sklon [%]		sklon [%]	
24	KS21a		TBZ-Q.1 100/100	DN (mm)	376/300 C tř.240	DN (mm)		DN (mm)		DN (mm)		DN (mm)			
			žlab: kamenina	Materiál		Materiál		Materiál		Materiál		Materiál		Materiál	
			nástupnice: kamenina	dh[mm]	0	dh[mm]		Uhel β		Uhel β		Uhel β		Uhel β	
			kyněta: 1/2 DN	sklon [%]	53.1	sklon [%]		dh[mm]		dh[mm]		dh[mm]		dh[mm]	
			přepad B=200 mm					sklon [%]		sklon [%]		sklon [%]		sklon [%]	
25	KS22		TBZ-Q.1 100/80	DN (mm)	492/398 C tř.200	DN (mm)	492/398 C tř.200	DN (mm)		DN (mm)		DN (mm)			
			žlab: kamenina	Materiál		Materiál		Materiál		Materiál		Materiál		Materiál	
			nástupnice: kamenina	dh[mm]	0	dh[mm]		Uhel β		Uhel β		Uhel β		Uhel β	
			kyněta: 1/2 DN	sklon [%]	6.0	sklon [%]		dh[mm]		dh[mm]		dh[mm]		dh[mm]	
			přepad B=200 mm					sklon [%]		sklon [%]		sklon [%]		sklon [%]	
26	KS23		TBZ-Q.1 100/80	DN (mm)	492/398 C tř.200	DN (mm)	492/398 C tř.200	DN (mm)		DN (mm)		DN (mm)			
			žlab: kamenina	Materiál		Materiál		Materiál		Materiál		Materiál		Materiál	
			nástupnice: kamenina	dh[mm]	0	dh[mm]		Uhel β		Uhel β		Uhel β		Uhel β	
			kyněta: 1/2 DN	sklon [%]	6.0	sklon [%]		dh[mm]		dh[mm]		dh[mm]		dh[mm]	
			od vložky k vložce					sklon [%]		sklon [%]		sklon [%]		sklon [%]	
27	KS24		TBZ-Q.1 100/100	DN (mm)	492/398 C tř.200	DN (mm)	492/398 C tř.200	DN (mm)		DN (mm)		DN (mm)			
			žlab: kamenina	Materiál		Materiál		Materiál		Materiál		Materiál		Materiál	
			nástupnice: kamenina	dh[mm]	0	dh[mm]		Uhel β		Uhel β		Uhel β		Uhel β	
			kyněta: 1/2 DN	sklon [%]	6.0	sklon [%]		dh[mm]		dh[mm]		dh[mm]		dh[mm]	
			přepad B=200 mm					sklon [%]		sklon [%]		sklon [%]		sklon [%]	
28	KS25		TBZ-Q.1 100/100	DN (mm)	376/300 C tř.240	DN (mm)	376/300 C tř.240	DN (mm)		DN (mm)		DN (mm)			
			žlab: kamenina	Materiál		Materiál		Materiál		Materiál		Materiál		Materiál	
			nástupnice: kamenina	dh[mm]	0	dh[mm]		Uhel β		Uhel β		Uhel β		Uhel β	
			kyněta: 1/2 DN	sklon [%]	10.0	sklon [%]		dh[mm]		dh[mm]		dh[mm]		dh[mm]	
			přepad B=200 mm					sklon [%]		sklon [%]		sklon [%]		sklon [%]	

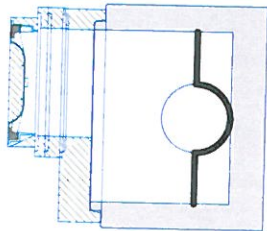
TABULKA ŠACHTOVÝCH DEN

Poř. číslo	Označení šachty	Šchémat. značka	Označení dna	Vývod	Hlavní přívod	1. vedlejší přívod	2. vedlejší přívod	3. vedlejší přívod	4. vedlejší přívod
29	KŠ26		TBZ-Q.1 100/100 žlab: kamenina nástupnice: kamenina kyněta: 1/2 DN přepad B=200 mm stupadla: ocel. s PE	DN (mm) Materiál dh[mm] sklon [%] 376/300 C tř.240 0 10.0	DN (mm) Materiál Uhel [°] dh[mm] sklon [%] 376/300 C tř.240 175 0 10.1	DN (mm) Materiál Uhel [°] dh[mm] sklon [%]	DN (mm) Materiál Uhel [°] dh[mm] sklon [%]	DN (mm) Materiál Uhel [°] dh[mm] sklon [%]	DN (mm) Materiál Uhel [°] dh[mm] sklon [%]
30	KŠ27		TBZ-Q.1 100/100 žlab: kamenina nástupnice: kamenina kyněta: 1/2 DN přepad B=200 mm stupadla: ocel. s PE	DN (mm) Materiál dh[mm] sklon [%] 492/398 C tř.200 0 25.1	DN (mm) Materiál Uhel [°] dh[mm] sklon [%] 492/398 C tř.200 184 0 25.1	DN (mm) Materiál Uhel [°] dh[mm] sklon [%]	DN (mm) Materiál Uhel [°] dh[mm] sklon [%]	DN (mm) Materiál Uhel [°] dh[mm] sklon [%]	DN (mm) Materiál Uhel [°] dh[mm] sklon [%]
31	KŠ28		TBZ-Q.1 100/100 žlab: kamenina nástupnice: kamenina kyněta: 1/2 DN přepad B=200 mm stupadla: ocel. s PE	DN (mm) Materiál dh[mm] sklon [%] 492/398 C tř.200 0 25.1	DN (mm) Materiál Uhel [°] dh[mm] sklon [%] 492/398 C tř.200 184 0 6.0	DN (mm) Materiál Uhel [°] dh[mm] sklon [%]	DN (mm) Materiál Uhel [°] dh[mm] sklon [%]	DN (mm) Materiál Uhel [°] dh[mm] sklon [%]	DN (mm) Materiál Uhel [°] dh[mm] sklon [%]
32	KŠ29		TBZ-Q.1 100/100 žlab: kamenina nástupnice: kamenina kyněta: 1/2 DN přepad B=200 mm stupadla: ocel. s PE	DN (mm) Materiál dh[mm] sklon [%] 492/398 C tř.200 0 6.0	DN (mm) Materiál Uhel [°] dh[mm] sklon [%] 492/398 C tř.200 184 0 6.0	DN (mm) Materiál Uhel [°] dh[mm] sklon [%]	DN (mm) Materiál Uhel [°] dh[mm] sklon [%]	DN (mm) Materiál Uhel [°] dh[mm] sklon [%]	DN (mm) Materiál Uhel [°] dh[mm] sklon [%]
33	KŠ30		TBZ-Q.1 100/100 žlab: kamenina nástupnice: kamenina kyněta: 1/2 DN přepad B=200 mm stupadla: ocel. s PE	DN (mm) Materiál dh[mm] sklon [%] 492/398 C tř.200 0 6.0	DN (mm) Materiál Uhel [°] dh[mm] sklon [%] 492/398 C tř.200 184 0 6.0	DN (mm) Materiál Uhel [°] dh[mm] sklon [%]	DN (mm) Materiál Uhel [°] dh[mm] sklon [%]	DN (mm) Materiál Uhel [°] dh[mm] sklon [%]	DN (mm) Materiál Uhel [°] dh[mm] sklon [%]
34	KŠ31		TBZ-Q.1 100/80 žlab: kamenina nástupnice: kamenina kyněta: 1/2 DN přepad B=200 mm stupadla: ocel. s PE	DN (mm) Materiál dh[mm] sklon [%] 376/300 C tř.240 0 6.0	DN (mm) Materiál Uhel [°] dh[mm] sklon [%] 376/300 C tř.240 184 0 6.0	DN (mm) Materiál Uhel [°] dh[mm] sklon [%]	DN (mm) Materiál Uhel [°] dh[mm] sklon [%]	DN (mm) Materiál Uhel [°] dh[mm] sklon [%]	DN (mm) Materiál Uhel [°] dh[mm] sklon [%]

TABULKA SESTAV ŠACHET

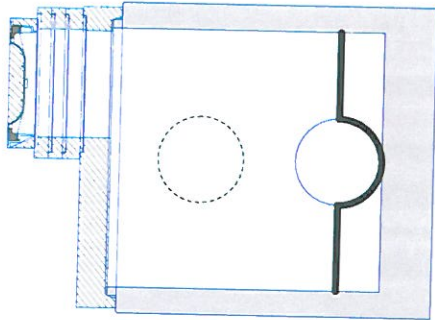
Šachta č.1 KŠ1a

dno TBZ-Q.1 100/80	1
deska TZK-Q.1 100-63/17	1
vyr.prst. TBW-Q.1 63/10	1
vyr.prst. TBW-Q.1 63/6	1
poklop D 400	1
těsnění pro DN 1000	1
kóta dna	412.11 m
kóta terénu	413.41 m
rozdíl kót	1.30 m
převýšení nad terénem	0.00 m
výška šachty	1.29 m
stavební výška	1.49 m



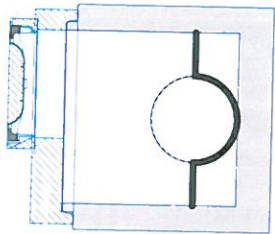
Šachta č.2 KŠ1

dno TBZ-Q.1 150/159	1
deska TZK-Q.1 150-63/17	1
vyr.prst. TBW-Q.1 63/10	1
vyr.prst. TBW-Q.1 63/8	2
poklop D 400	1
kóta dna	411.82 m
kóta terénu	414.00 m
rozdíl kót	2.18 m
převýšení nad terénem	0.00 m
výška šachty	2.17 m
stavební výška	2.47 m



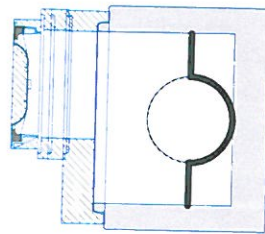
Šachta č.3 KŠ2

dno TBZ-Q.1 100/100	1
deska TZK-Q.1 100-63/17	1
poklop D 400	1
těsnění pro DN 1000	1
kóta dna	412.71 m
kóta terénu	414.06 m
rozdíl kót	1.35 m
převýšení nad terénem	0.00 m
výška šachty	1.33 m
stavební výška	1.53 m



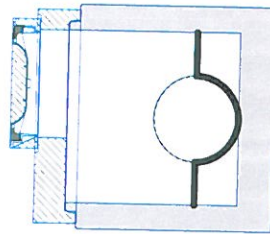
Šachta č.4 KŠ3

dno TBZ-Q.1 100/80	1
deska TZK-Q.1 100-63/17	1
vyr.prst. TBW-Q.1 63/10	1
vyr.prst. TBW-Q.1 63/6	1
poklop D 400	1
těsnění pro DN 1000	1
kóta dna	412.85 m
kóta terénu	414.15 m
rozdíl kót	1.30 m
převýšení nad terénem	0.00 m
výška šachty	1.29 m
stavební výška	1.49 m



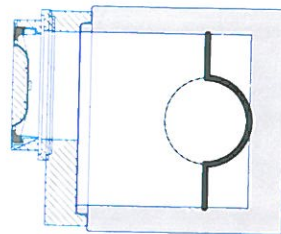
Šachta č.5 KŠ4

dno TBZ-Q.1 100/100	1
deska TZK-Q.1 100-63/17	1
poklop D 400	1
těsnění pro DN 1000	1
kóta dna	413.07 m
kóta terénu	414.40 m
rozdíl kót	1.33 m
převýšení nad terénem	0.00 m
výška šachty	1.33 m
stavební výška	1.53 m



Šachta č.6 KŠ5

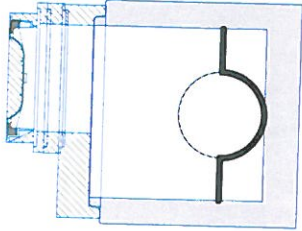
dno TBZ-Q.1 100/100	1
deska TZK-Q.1 100-63/17	1
vyr.prst. TBW-Q.1 63/6	1
poklop D 400	1
těsnění pro DN 1000	1
kóta dna	413.21 m
kóta terénu	414.61 m
rozdíl kót	1.40 m
převýšení nad terénem	0.00 m
výška šachty	1.39 m
stavební výška	1.59 m



TABULKA SESTAV ŠACHET

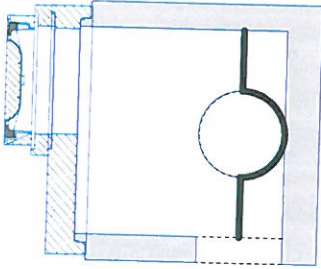
Šachta č.7 KŠ6

dno TBZ-Q.1 100/100	1
deska TZK-Q.1 100-63/17	1
vyr.prst. TBW-Q.1 63/10	1
vyr.prst. TBW-Q.1 63/6	1
poklop D 400	1
těsnění pro DN 1000	1
kóta dna	413.30 m
kóta terénu	414.80 m
rozdíl kót	1.50 m
převýšení nad terénem	0.00 m
výška šachty	1.49 m
stavební výška	1.69 m



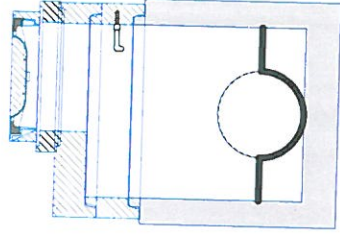
Šachta č.8 KŠ7

dno TBZ-Q.1 120/120	1
deska TZK-Q.1 120-63/17	1
vyr.prst. TBW-Q.1 63/10	1
poklop D 400	1
těsnění pro DN 1200	1
kóta dna	413.65 m
kóta terénu	415.29 m
rozdíl kót	1.64 m
převýšení nad terénem	0.00 m
výška šachty	1.63 m
stavební výška	1.83 m



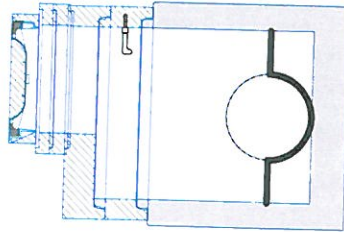
Šachta č.9 KŠ8

dno TBZ-Q.1 100/100	1
skruž TBS-Q.1 100/25	1
deska TZK-Q.1 100-63/17	1
vyr.prst. TBW-Q.1 63/12	1
poklop D 400	1
těsnění pro DN 1000	2
kóta dna	413.74 m
kóta terénu	415.45 m
rozdíl kót	1.71 m
převýšení nad terénem	0.00 m
výška šachty	1.70 m
stavební výška	1.90 m



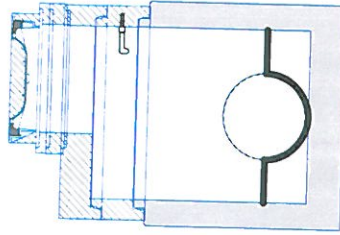
Šachta č.10 KŠ9

dno TBZ-Q.1 100/100	1
skruž TBS-Q.1 100/25	1
deska TZK-Q.1 100-63/17	1
vyr.prst. TBW-Q.1 63/10	1
vyr.prst. TBW-Q.1 63/8	1
poklop D 400	1
těsnění pro DN 1000	2
kóta dna	413.85 m
kóta terénu	415.61 m
rozdíl kót	1.76 m
převýšení nad terénem	0.00 m
výška šachty	1.76 m
stavební výška	1.96 m



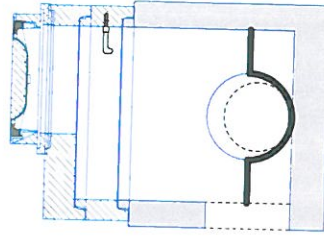
Šachta č.11 KŠ10

dno TBZ-Q.1 100/100	1
skruž TBS-Q.1 100/25	1
deska TZK-Q.1 100-63/17	1
vyr.prst. TBW-Q.1 63/10	1
vyr.prst. TBW-Q.1 63/6	1
poklop D 400	1
těsnění pro DN 1000	2
kóta dna	413.96 m
kóta terénu	415.71 m
rozdíl kót	1.75 m
převýšení nad terénem	0.00 m
výška šachty	1.74 m
stavební výška	1.94 m



Šachta č.12 KŠ11

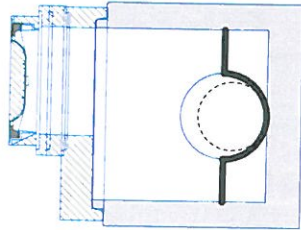
dno TBZ-Q.1 100/100	1
skruž TBS-Q.1 100/25	1
deska TZK-Q.1 100-63/17	1
vyr.prst. TBW-Q.1 63/6	1
poklop D 400	1
těsnění pro DN 1000	2
kóta dna	414.08 m
kóta terénu	415.72 m
rozdíl kót	1.64 m
převýšení nad terénem	0.00 m
výška šachty	1.64 m
stavební výška	1.84 m



TABULKA SESTAV ŠACHET

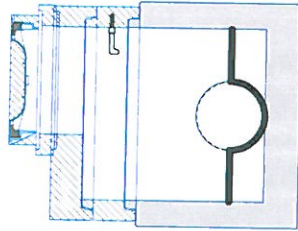
Šachta č.13 KŠ12

1	dno TBZ-Q.1 100/100
1	deska TZK-Q.1 100-63/17
1	vyr.prst. TBW-Q.1 63/10
1	vyr.prst. TBW-Q.1 63/6
1	poklop D 400
1	těsnění pro DN 1000
1	kóta dna
414.18 m	kóta terénu
415.68 m	rozdíl kót
1.50 m	převýšení nad terénem
0.00 m	výška šachty
1.49 m	stavební výška
1.69 m	



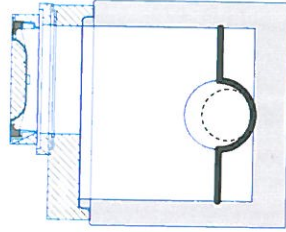
Šachta č.14 KŠ13

1	dno TBZ-Q.1 100/80
1	skruž TBS-Q.1 100/25
1	deska TZK-Q.1 100-63/17
1	vyr.prst. TBW-Q.1 63/10
1	poklop D 400
1	těsnění pro DN 1000
2	kóta dna
414.33 m	kóta terénu
415.82 m	rozdíl kót
1.49 m	převýšení nad terénem
0.00 m	výška šachty
1.48 m	stavební výška
1.68 m	



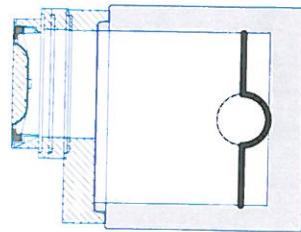
Šachta č.15 KŠ14

1	dno TBZ-Q.1 100/100
1	deska TZK-Q.1 100-63/17
1	vyr.prst. TBW-Q.1 63/8
1	poklop D 400
1	těsnění pro DN 1000
1	kóta dna
414.53 m	kóta terénu
415.95 m	rozdíl kót
1.42 m	převýšení nad terénem
0.00 m	výška šachty
1.41 m	stavební výška
1.61 m	



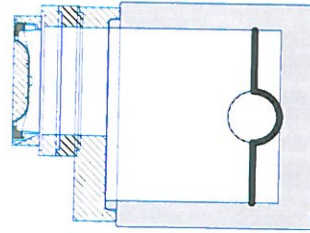
Šachta č.16 KŠ15

1	dno TBZ-Q.1 100/100
1	deska TZK-Q.1 100-63/17
1	vyr.prst. TBW-Q.1 63/10
1	vyr.prst. TBW-Q.1 63/6
1	poklop D 400
1	těsnění pro DN 1000
1	kóta dna
414.70 m	kóta terénu
416.20 m	rozdíl kót
1.50 m	převýšení nad terénem
0.00 m	výška šachty
1.49 m	stavební výška
1.69 m	



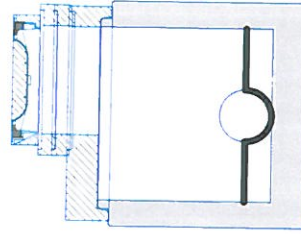
Šachta č.17 KŠ16

1	dno TBZ-Q.1 100/100
1	deska TZK-Q.1 100-63/17
1	vyr.prst. TBW-Q.1 63/12
1	vyr.prst. TBW-Q.1 63/10
1	poklop D 400
1	těsnění pro DN 1000
1	kóta dna
414.89 m	kóta terénu
416.45 m	rozdíl kót
1.56 m	převýšení nad terénem
0.00 m	výška šachty
1.55 m	stavební výška
1.75 m	



Šachta č.18 KŠ17

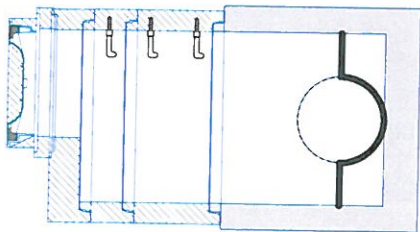
1	dno TBZ-Q.1 100/100
1	deska TZK-Q.1 100-63/17
1	vyr.prst. TBW-Q.1 63/10
1	vyr.prst. TBW-Q.1 63/8
1	poklop D 400
1	těsnění pro DN 1000
1	kóta dna
415.06 m	kóta terénu
416.58 m	rozdíl kót
1.52 m	převýšení nad terénem
0.00 m	výška šachty
1.51 m	stavební výška
1.71 m	



TABULKA SESTAV ŠACHET

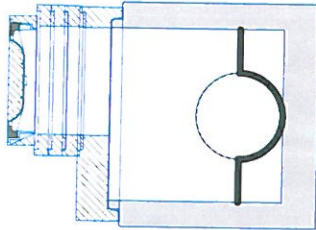
Šachta č.19 KŠ18

dno TBZ-Q.1 100/100	1
skruž TBS-Q.1 100/50	1
skruž TBS-Q.1 100/25	1
deska TZK-Q.1 100-63/17	1
vyr.prst. TBW-Q.1 63/10	1
poklop D 400	1
těsnění pro DN 1000	3
kóta dna	414.31 m
kóta terénu	416.50 m
rozdííl kót	2.19 m
převýšení nad terénem	0.00 m
výška šachty	2.18 m
stavební výška	2.38 m



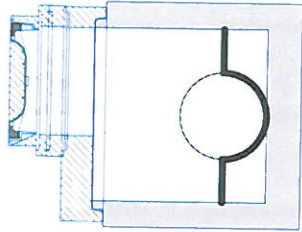
Šachta č.20 KŠ19

dno TBZ-Q.1 100/100	1
deska TZK-Q.1 100-63/17	1
vyr.prst. TBW-Q.1 63/10	1
vyr.prst. TBW-Q.1 63/8	2
poklop D 400	1
těsnění pro DN 1000	1
kóta dna	415.11 m
kóta terénu	416.70 m
rozdííl kót	1.59 m
převýšení nad terénem	0.00 m
výška šachty	1.59 m
stavební výška	1.79 m



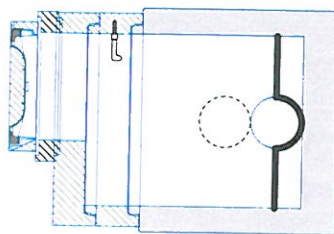
Šachta č.21 KŠ19a

dno TBZ-Q.1 100/100	1
deska TZK-Q.1 100-63/17	1
vyr.prst. TBW-Q.1 63/10	1
vyr.prst. TBW-Q.1 63/6	1
poklop D 400	1
těsnění pro DN 1000	1
kóta dna	417.81 m
kóta terénu	419.30 m
rozdííl kót	1.49 m
převýšení nad terénem	0.00 m
výška šachty	1.49 m
stavební výška	1.69 m



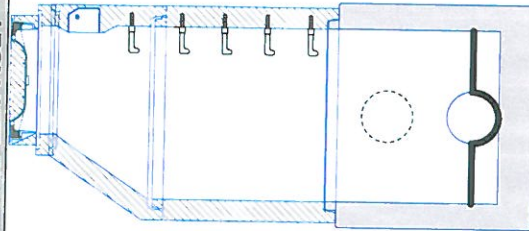
Šachta č.22 KŠ20

dno TBZ-Q.1 100/100	1
skruž TBS-Q.1 100/25	1
deska TZK-Q.1 100-63/17	1
vyr.prst. TBW-Q.1 63/12	1
poklop D 400	1
těsnění pro DN 1000	2
kóta dna	415.20 m
kóta terénu	416.90 m
rozdííl kót	1.70 m
převýšení nad terénem	0.00 m
výška šachty	1.70 m
stavební výška	1.90 m



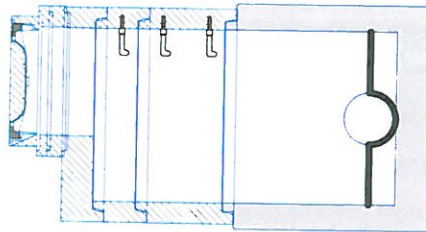
Šachta č.23 KŠ21

dno TBZ-Q.1 100/100	1
skruž TBS-Q.1 100/100	1
konus TBR-Q.1 100-63/58	1
vyr.prst. TBW-Q.1 63/10	1
poklop D 400	1
těsnění pro DN 1000	2
kóta dna	417.63 m
kóta terénu	420.47 m
rozdííl kót	2.84 m
převýšení nad terénem	0.00 m
výška šachty	2.84 m
stavební výška	3.04 m



Šachta č.24 KŠ21a

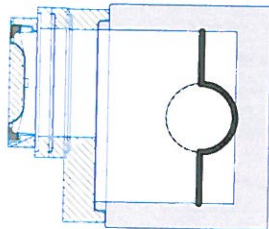
dno TBZ-Q.1 100/100	1
skruž TBS-Q.1 100/50	1
skruž TBS-Q.1 100/25	1
deska TZK-Q.1 100-63/17	1
vyr.prst. TBW-Q.1 63/10	1
vyr.prst. TBW-Q.1 63/6	1
poklop D 400	1
těsnění pro DN 1000	3
kóta dna	419.26 m
kóta terénu	421.50 m
rozdííl kót	2.24 m
převýšení nad terénem	0.00 m
výška šachty	2.24 m
stavební výška	2.44 m



TABULKA SESTAV ŠACHET

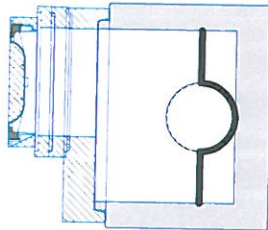
Šachta č.25 KŠ22

1	dno TBZ-Q.1 100/80
1	deska TZK-Q.1 100-63/17
1	vyr.prst. TBW-Q.1 63/10
1	vyr.prst. TBW-Q.1 63/8
1	poklop D 400
1	těsnění pro DN 1000
1	kóta dna 414.30 m
1	kóta terénu 415.62 m
1	rozdíli kót 1.32 m
1	převýšení nad terénem 0.00 m
1	výška šachty 1.31 m
1	stavební výška 1.51 m



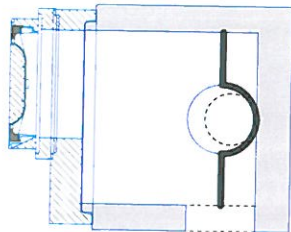
Šachta č.26 KŠ23

1	dno TBZ-Q.1 100/80
1	deska TZK-Q.1 100-63/17
1	vyr.prst. TBW-Q.1 63/10
1	vyr.prst. TBW-Q.1 63/8
1	poklop D 400
1	kóta dna 414.41 m
1	kóta terénu 415.73 m
1	rozdíli kót 1.32 m
1	převýšení nad terénem 0.00 m
1	výška šachty 1.31 m
1	stavební výška 1.51 m



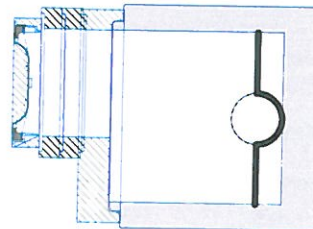
Šachta č.27 KŠ24

1	dno TBZ-Q.1 100/100
1	deska TZK-Q.1 100-63/17
1	vyr.prst. TBW-Q.1 63/10
1	poklop D 400
1	těsnění pro DN 1000
1	kóta dna 414.50 m
1	kóta terénu 415.94 m
1	rozdíli kót 1.44 m
1	převýšení nad terénem 0.00 m
1	výška šachty 1.43 m
1	stavební výška 1.63 m



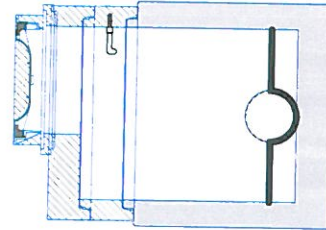
Šachta č.28 KŠ25

1	dno TBZ-Q.1 100/100
1	deska TZK-Q.1 100-63/17
2	vyr.prst. TBW-Q.1 63/12
1	poklop D 400
1	těsnění pro DN 1000
1	kóta dna 414.74 m
1	kóta terénu 416.32 m
1	rozdíli kót 1.58 m
1	převýšení nad terénem 0.00 m
1	výška šachty 1.57 m
1	stavební výška 1.77 m



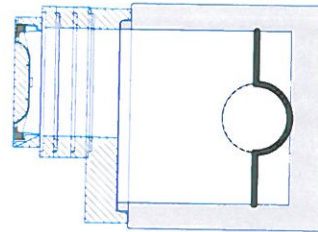
Šachta č.29 KŠ26

1	dno TBZ-Q.1 100/100
1	skruž TBS-Q.1 100/25
1	deska TZK-Q.1 100-63/17
1	vyr.prst. TBW-Q.1 63/6
1	poklop D 400
2	těsnění pro DN 1000
1	kóta dna 414.86 m
1	kóta terénu 416.50 m
1	rozdíli kót 1.64 m
1	převýšení nad terénem 0.00 m
1	výška šachty 1.64 m
1	stavební výška 1.84 m



Šachta č.30 KŠ27

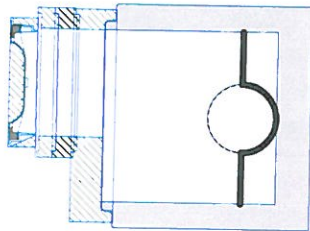
1	dno TBZ-Q.1 100/100
1	deska TZK-Q.1 100-63/17
2	vyr.prst. TBW-Q.1 63/10
1	vyr.prst. TBW-Q.1 63/8
1	poklop D 400
1	těsnění pro DN 1000
1	kóta dna 414.80 m
1	kóta terénu 416.41 m
1	rozdíli kót 1.61 m
1	převýšení nad terénem 0.00 m
1	výška šachty 1.61 m
1	stavební výška 1.81 m



TABULKA SESTAV ŠACHET

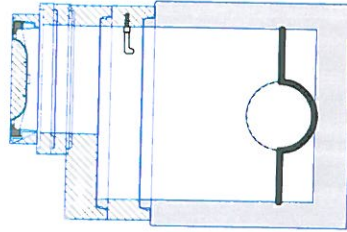
Šachta č.31 KŠ28

dno TBZ-Q.1 100/100	1
deska TZK-Q.1 100-63/17	1
vyr.prst. TBW-Q.1 63/12	1
vyr.prst. TBW-Q.1 63/10	1
poklop D 400	1
těsnění pro DN 1000	1
kóta dna	415.05 m
kóta terénu	416.61 m
rozdíli kót	1.56 m
převýšení nad terénem	0.00 m
výška šachty	1.55 m
stavební výška	1.75 m



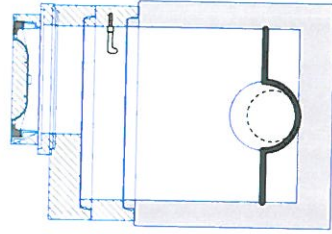
Šachta č.32 KŠ29

dno TBZ-Q.1 100/100	1
skruž TBS-Q.1 100/25	1
deska TZK-Q.1 100-63/17	1
vyr.prst. TBW-Q.1 63/10	1
vyr.prst. TBW-Q.1 63/8	1
poklop D 400	1
těsnění pro DN 1000	2
kóta dna	415.23 m
kóta terénu	417.00 m
rozdíli kót	1.77 m
převýšení nad terénem	0.00 m
výška šachty	1.76 m
stavební výška	1.96 m



Šachta č.33 KŠ30

dno TBZ-Q.1 100/100	1
skruž TBS-Q.1 100/25	1
deska TZK-Q.1 100-63/17	1
vyr.prst. TBW-Q.1 63/8	1
poklop D 400	1
těsnění pro DN 1000	2
kóta dna	415.43 m
kóta terénu	417.10 m
rozdíli kót	1.67 m
převýšení nad terénem	0.00 m
výška šachty	1.66 m
stavební výška	1.86 m



Šachta č.34 KŠ31

dno TBZ-Q.1 100/80	1
deska TZK-Q.1 100-63/17	1
vyr.prst. TBW-Q.1 63/10	1
vyr.prst. TBW-Q.1 63/6	1
poklop D 400	1
těsnění pro DN 1000	1
kóta dna	415.60 m
kóta terénu	416.90 m
rozdíli kót	1.30 m
převýšení nad terénem	0.00 m
výška šachty	1.29 m
stavební výška	1.49 m

