

**Vysvětlení, změna, doplnění zadávacích podmínek č. 9 (Dodatečná informace č. 9)**

Veřejná zakázka: Dostavba budovy OKB a nástavba provozně technického objektu v Oblastní nemocnici Trutnov

Identifikační údaje zadavatele:

Název	Královéhradecký kraj
Sídlo	Pivovarské náměstí 1245, 500 03 Hradec Králové
IČO	708 89 546
DIČ	CZ 708 89 546
Zástupce	Mgr. Martin Červíček, hejtman kraje

Kontaktní osoba ve věcech zadávacího řízení

- Mgr. Zuzana Stoklasa Fusová, tel.: +420 736 521 900, e-mail: zstoklasafusova@kr-kralovehradecky.cz,

Profil zadavatele:

https://zakazky.cenakhk.cz/profile_display_2.html

Na profilu zadavatele v detailu veřejné zakázky je uveřejněna kompletní zadávací dokumentace včetně všech jejích příloh a případných změn.

Druh a režim veřejné zakázky:

Dle příslušných ustanovení zákona č. 134/2016 Sb., o zadávání veřejných zakázek, ve znění pozdějších předpisů, (dále též jen „ZZVZ“ nebo „zákon“) se jedná o veřejnou zakázku na dodávky zadávanou v nadlimitním režimu v otevřeném nadlimitním řízení.

Zadavatel vydává v souladu s § 98 a § 99 ZZVZ vysvětlení, změnu či doplnění zadávacích podmínek:

Dotaz č. 1:

Dostavba objektu OKB část Architektonicko-stavební řešení - VV

549	K	76715-R08	Ozn.A08 - Venkovní vícekomorová hliníková konstrukce prokládací kabíny 750x750 mm, hloubka 570 mm, D+M	kus	1,000
-----	---	-----------	--	-----	-------

VV

Podrobný popis viz PD - výrobky hliníkové venkovní

VV

-včetně příslušenství

V tabulkách prvků je tato kabina popsána a rozkreslená a umístění prokládací kabiny je v místnosti 118. V půdoryse 1NP místnost 118 není a místnost 1.18 je „Předsíň WC a pacienti ženy“, která je umístěna mimo obvodové konstrukce objektu. Prosíme o upřesnění, kde má být kabina umístěna. Není možné, že položka zůstala ve VV z již realizované části stavby?

Odpověď na dotaz č. 1:

Položka A08 nebude dodávána, bylo odstraněno z Výkazu výměr.

Dotaz č. 2:

VV „nástavba objektu E“, list „D.1.1a – Architektonicko.....“ pol61 a pol66 jsou duplicitní.

61	K	97303.R.2	Smykové propojení stávajících a nových zděných stěn 3. a 4.NP	soub.	1,000
----	---	-----------	---	-------	-------

PP

Smykové propojení stávajících a nových zděných stěn
Původní stěnu očistit až na cihlu a v každé ložné spáře osadit 2x kotvu
FD KSF

66	K	97303.R.2	Smykové propojení stávajících a nových zděných stěn 3. a 4.NP	soub.	1,000
----	---	-----------	---	-------	-------

PP

Smykové propojení stávajících a nových zděných stěn
Původní stěnu očistit až na cihlu a v každé ložné spáře osadit 2x kotvu
FD KSF

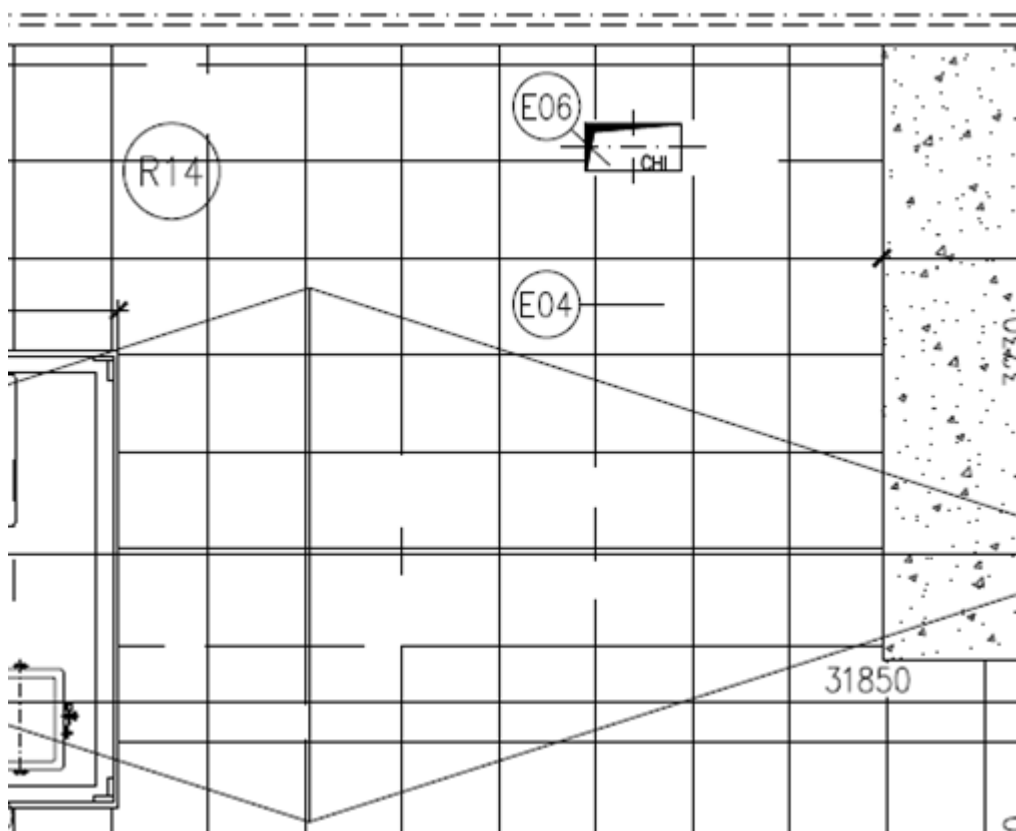
Žádáme o opravu VV.

Odpověď na dotaz č. 2:

Položka byla skutečně duplicitní, v opraveném VV již není.

Dotaz č. 3:

VV „A 20-15-P_2 Slepý rozpočet“ objekt OKB, list „D1_03_1 – Stavební“ pol.537 ozn.E03-umístění na 4NP objektu. Pol.538 ozn.E04 PD-tebulka venkovních zám. výrobků, počet kusu souhlasí ve VV i tabulce. Výkres 4NP je zobrazeno



Žádáme o vysvětlení, kde mají být 4ks prvku E04 umístěny? Žádáme o doplnění PD.

Pol. 541 ozn. E07 – V tabulce prvků je uvedeno

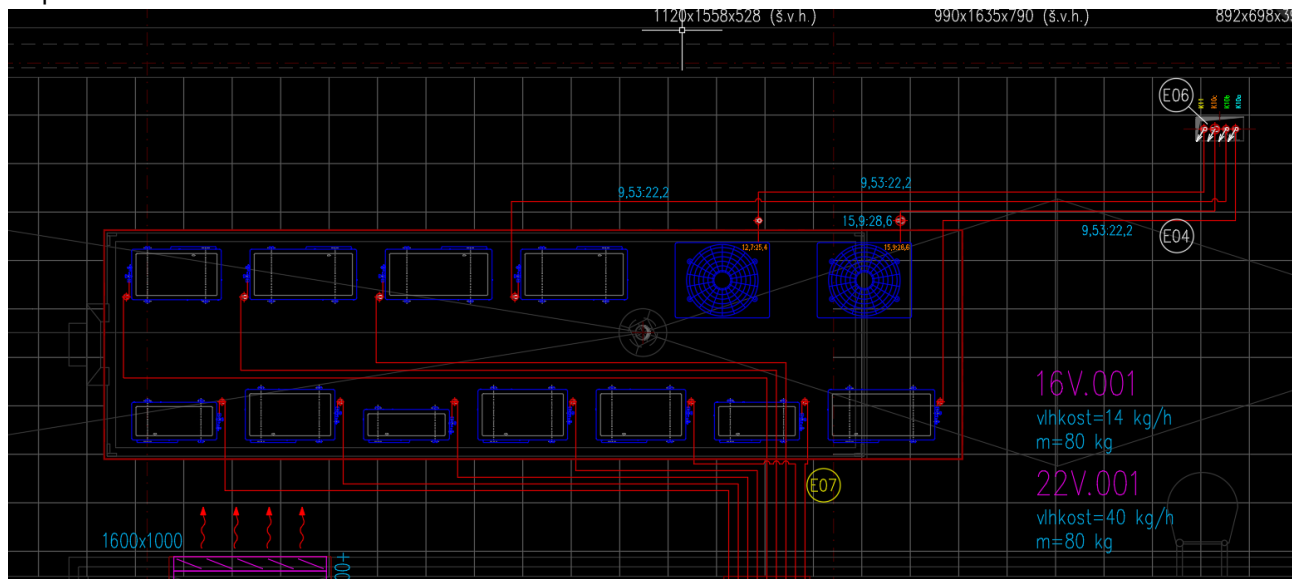
ANT	VÝPRAVOVAL	VÝPIS VÝROBKŮ	MIT
ŠLAPAL	BC. M. STRÁNSKÁ	ZÁMEČNÍČKÉ	11
	A 20-15-P	VENKOVNÍ	
		2NP	
		3NP	
		4NP	
		STĚNA	
			Σ
			4

NA STŘEŠE

Ve VV jsou uvedeny 4ks a na výkrese 4NP jsme prvek vůbec nenašli. Žádáme o vysvětlení k nesouladu počtů ks a o doplnění PD o umístění prvku.

Odpověď na dotaz č. 3:

V obou případech se jedná o podpurné konstrukce pro trubní rozvody chlazení vedoucích po střeše – viz výřez. Počet ks ponechte dle VV.



Dotaz č. 4:

V rámci **dodatečné informace č.8** jste uveřejnili ve složce „D18 *nástavba objektu E dotaz 1*“ je uveřejněn VV „4433 - *Nástavba provozně technického objektu - ON Trutnov_revize [zadání] (bez FVE)*“ ; dále ve složce „D18 OKB dotaz 1“ je uveřejněn VV „A 20-15-P_2 *Slepý rozpočet - Dotazy 2023-10-20*“. Zároveň ve je v DI uveřejněn VV pro objekt OKB „D18 - A 20-15-P_2 *Slepý rozpočet - Dotazy 2023-10-30*“ a pro objekt *nástavby „D18 - 4433 - Nástavba provozně technického objektu - ON Trutnov_revize [zadání] (bez FVE)*“. Ale zároveň je uveřejněn VV pro *nástavbu „DI 8 - VV_nástavba objektu E-úprava SL-dotaz č. 2“* kde jsou pouze 2 listy a v rekapitulaci jsou náklady části objektu – D.1.1a, D.1.1b, D.1.4.A, D.1.4.B, D.1.4.C, D.1.4.E – s chybou výpočtu.

Žádáme Vás o jasně specifikované jaké VV jsou určeny k ocenění a mají být součástí nabídky do výběrového řízení. Dle Vámi uveřejnění DI není jasně a srozumitelně určen rozsah a podklady pro VŘ.

Odpověď na dotaz č. 4:

V rámci této *dodatečné informace* zveřejňuje zadavatel platné Výkazy výměr, které budou součástí nabídky.

Lhůta pro podání nabídek se nemění.

Toto vysvětlení zadávací dokumentace bude uveřejněno na profilu zadavatele na https://zakazky.cenakhk.cz/profile_display_2.html v detailu uvedené zakázky.

Přílohy:

Příloha č. 1 – Výkaz výměr – Nástavba provozně technického objektu

Příloha č. 2 – Výkaz výměr – Dostavba budovy OKB

V Hradci Králové dne 6.11.2023

Mgr. Zuzana Stoklasa Fusová
oddělení veřejných zakázek
na základě pověření