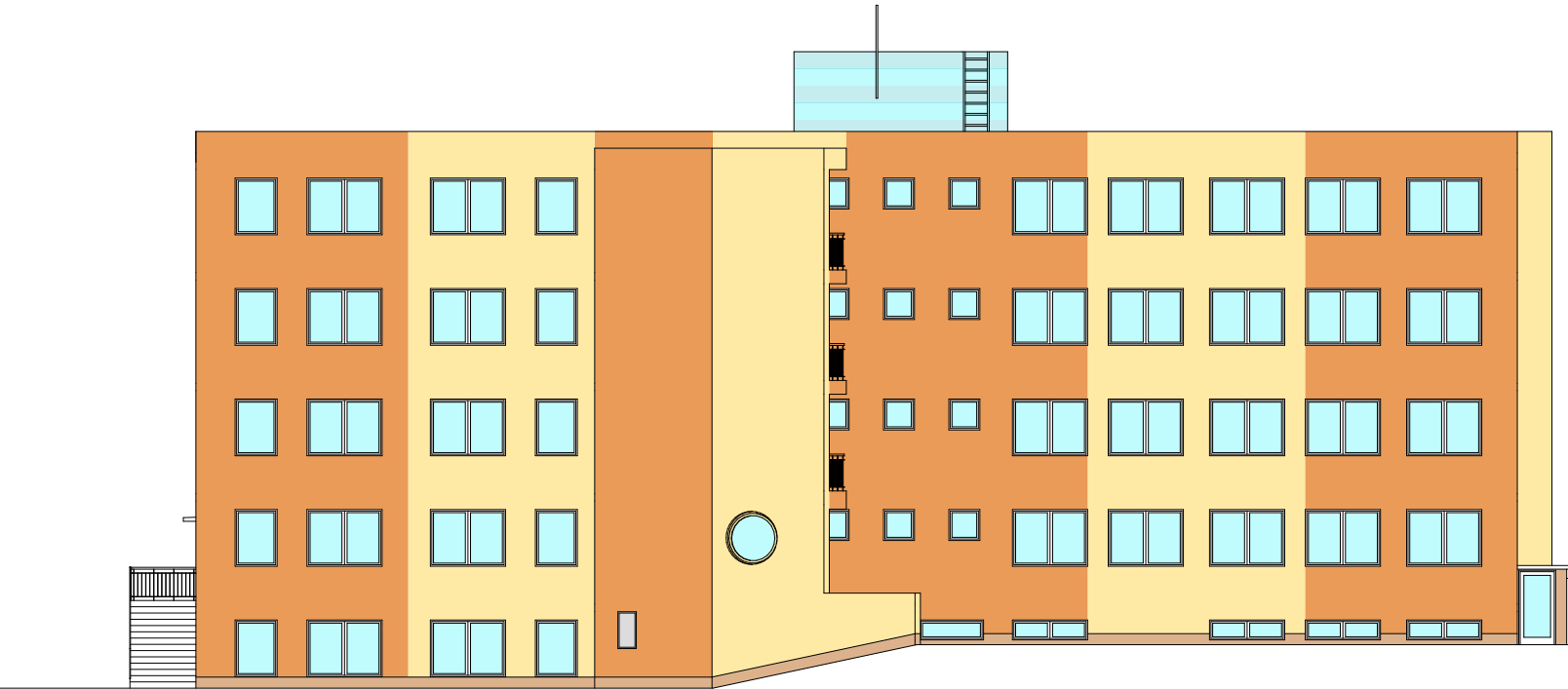
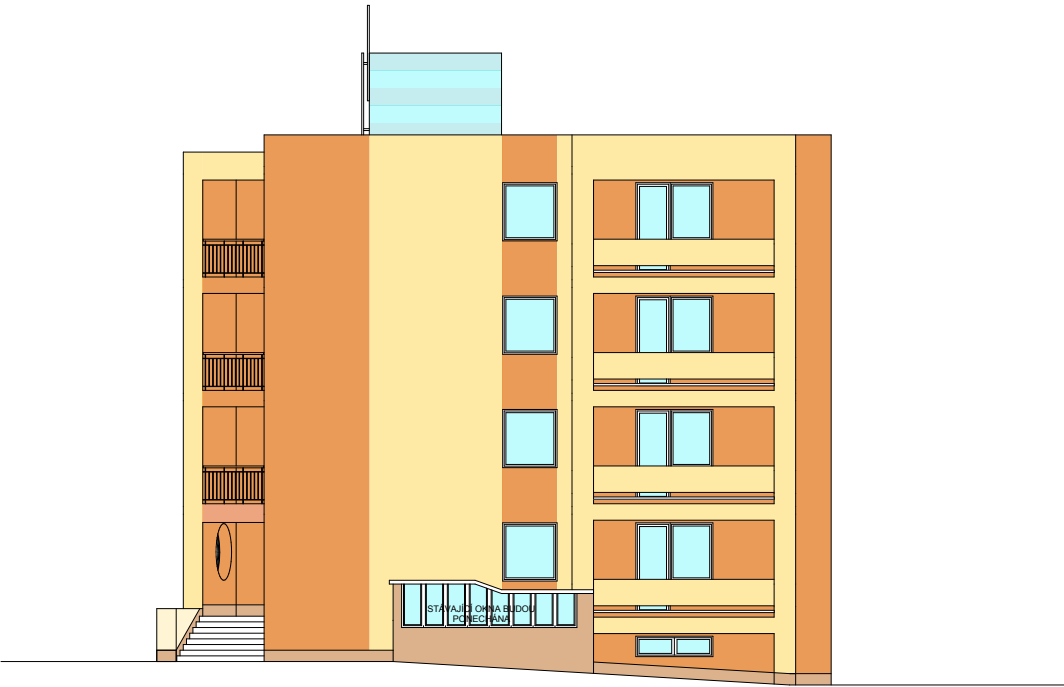


POHLEDY - BAREVNÉ ŘEŠENÍ - nový stav
JIHOZÁPAD, JIHOVÝCHOD
M 1:200

POHLED - JIHOZÁPAD



POHLED - JIHOVÝCHOD



LEGENDA MATERIÁLŮ:



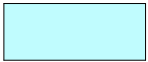
SILIKONOVÁ PROBARVENÁ OMÍTKA JEMNÉ ZRNITOSTI 1,5 až 2mm
RAL 1018 = R,G,B - 255, 214, 077



SILIKONOVÁ PROBARVENÁ OMÍTKA JEMNÉ ZRNITOSTI 1,5 až 2mm
RAL 1007 = R,G,B - 227, 122, 031



SILIKONOVÁ PROBARVENÁ OMÍTKA JEMNÉ ZRNITOSTI 1,5 až 2mm



SILIKONOVÁ PROBARVENÁ OMÍTKA JEMNÉ ZRNITOSTI 1,5 až 2mm



MOZAIKOVÁ PROBARVENÁ OMÍTKA STŘEDNÍ ZRNITOSTI

- OKNA, BALKÓNOVÁ OKNA A DVEŘE JSOU NAVRHOVANÁ PLASTOVÁ (DVEŘE HLAVNÍHO VSTUPU JSOU PAK HLINÍKOVÁ)
- PŘESNÉ BARVNÉ ŘEŠENÍ FASÁDY A OKEN VČETNĚ ČLENĚNÍ OKEN A DVEŘÍ SI DODAVATEL NECHÁ ODSOUHLASIT INVESTOREM NA KD

POZNÁMKY:

- PROJEKTOVÁ DOKUMENTACE JE NAVRŽENA DLE DOSTUPNÝCH MOŽNÝCH INFORMACÍ, PŘI STAVEBNÍCH PRÁCECH MOHOU BÝT ZJIŠTĚNY TAKOVÉ SKUTEČNOSTI, KTERÉ MOHOU OVLIVNIT PŘEDPOKLAD A ROZSAH PRACÍ V TĚCHTO PŘÍPADECH BUDE PROJEKTANT V PŘEDSTIHU UPOZORNĚN A ÚPRAVA BUDE ŘEŠENA V RÁMCI ZMĚNOVÉHO ŘÍZENÍ
- NEDÍLNOU SOUČÁSTÍ DOKUMENTACE JE ČÁST POŽÁRNĚ BEZPEČNOSTNÍHO ŘEŠENÍ STAVBY. V TÉTO ČÁSTI PROJEKTU JSOU STANOVENY VEŠKERÉ NÁROKY NA PROVEDENÍ STAVEBNÍCH KONSTRUKCÍ VČ. VÝPLNÍ OTVORŮ Z HLEDISKA POŽÁRNÍ BEZPEČNOSTI STAVBY

±0,000 = STÁVAJÍCÍ ÚROVEŇ PODLAHY V 1.NP

| | | | |
|--|--|-----------------|--|
| Zodpovědný projektant | Ing. Jaroslav Myšák | Autorizace: |  IRBOS s.r.o. Čestlice 115 Kostelec nad Orlicí 517 41 www.irbos.cz |
| Vypracoval | Ing. Oldřich Barviř | | |
| Kraj : | KRÁLOVEHRADECKÝ M.Ú. : RYCHNOV NAD KNĚŽNOU | | |
| Investor : | | Číslo zakázky : | |
| VYŠŠÍ ODBORNÁ ŠKOLA A STŘEDNÍ PRŮMYSLOVÁ ŠKOLA, U STADIONU 1166, 516 01 RYCHNOV NAD KNĚŽNOU. IČ 75137011 | | Stupeň PD : | DSP + DPS |
| Akce : | | Datum : | 4/2014 |
| ZATEPELNÍ VOŠ a SPŠ, RYCHNOV NAD KNĚŽNOU, U STADIONU 1166 (DM JAVORNICKÁ), [STAVEBNÍ ÚPRAVY - ZATEPLENÍ OBVODOVÉHO PLÁŠTĚ DOMOVA MLÁDEŽE, U STADIONU č.p 1209] st. p. č. 940/3, k.ú. Rychnov nad Kněžnou (744107) ARCHITEKTONICKO STAVEBNÍ ŘEŠENÍ | | Měřítko : | 1 : 200 |
| Název : | | Formát : | 2x A4 |
| POHLEDY - BAREVNÉ ŘEŠENÍ - nový stav JIHOZÁPAD, JIHOVÝCHOD | | Číslo výkresu : | D.1.1.16 |