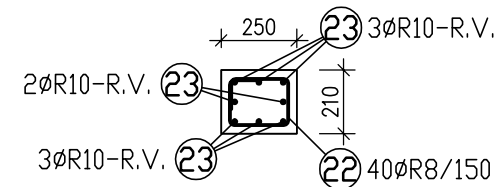


VĚNEC VB2.1 – 6,00bm  
MĚŘ.:1:25



R.V. – VÝTUŽ V BĚŽNÝCH METRECH.  
STÝKOVAT A KOTVIT PŘESAHEM min.700mm.  
ZAHNOUT PŘES PŮDORYSNÉ ROHY.  
MĚŘIT NA MÍSTĚ. VYKÁZANO S REZERVOU  
15% NA PŘESAHY.

POZNÁMKY:

1. KÓTY VÝTUŽE NA VNĚJŠÍ HRANU PRUTU.
2. R.V. – VÝTUŽ V BĚŽNÝCH METRECH.
3. HMOTNOST VÝTUŽE CELKEM cca 1 500kg

BETON C30/37 XC1  
OCEL B500B (10 505 (R))  
KRYTÍ 25mm

±0,000 = 286,800 m.n.m.

HLAVNÍ PROJEKTANT:



Energy Benefit Centre o.p.s.  
Thákurova 531/4, 160 00 Praha 6  
tel.: +420 270 003 300  
e-mail: kontakt@energy-benefit.cz  
internet: www.energy-benefit.cz

ZPRACOVATEL ČÁSTI:



Statická kancelář BETA  
Pod Pekařkou 107/1  
147 00 Praha 4  
Tel: +420 607 640 764  
e-mail: tatousek.jan@volny.cz  
Ing. Jan Tatoušek

PROJEKT:

Rozvoj komunitních sociálních služeb DOZP v lokalitě Jičín –  
projektová dokumentace

STAVEBNÍK:

KRÁLOVÉHRADECKÝ KRAJ  
Pivovarské náměstí 1245, 500 03 Hradec Králové

ČÁST, PROFES:

STAVEBNĚ – KONSTRUKČNÍ ŘEŠENÍ

VÝKRES:

SCHÉMA VÝTUŽE TRÁMŮ 2.N.P. B

razítko a podpis

Zakázkové číslo:

04-21-32

Paré:

Datum:

31.1.2022

Část:

D.1.2

Stupeň:

DPS

Změna:

00

Č.výkr.:

14

Formát:

3 x A4

Měřítko:

1:50, 25