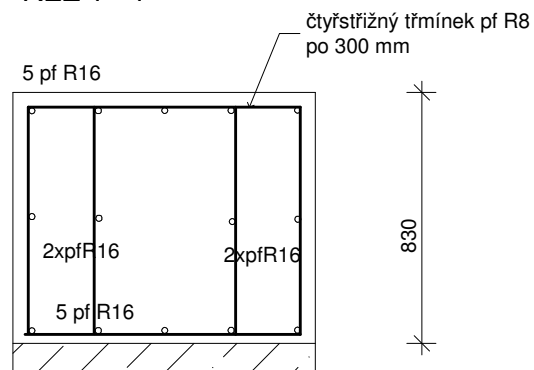
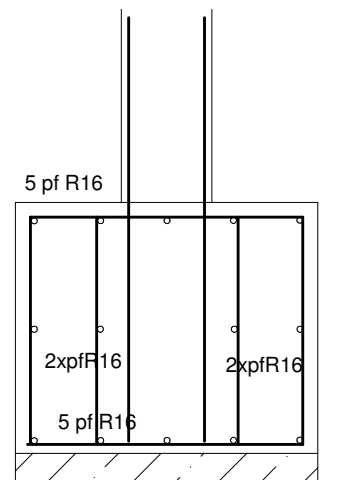


ŘEZ 2- 2

ŘEZ 1 - 1



čtyřstřížný třmínek pf R8
po 300 mm



VÝZTUŽ PASU 60 kg/m3
BETON C20/25 - XC2
VÝZTUŽ 10 505 - R

MÍSTNÍ VÝŠKOVÝ SYSTÉM: ±0,000 = výška stávající čisté podlahy v 1.NP

ZODPOVĚDNÝ PROJEKTANT	VYPRACOVAL	KONTROLOVAL	ATELIER H1 & ATELIER HÁJEK s.r.o. JIŽNÍ 870, 500 03 HRADEC KRÁLOVÉ IČO: 64792374, DIČ: CZ 64792374 tel,fax: +420 495546539, e-mail: h1h@h1h.cz	
STAVEBNÍ ČÁST:	PROFESE:			
ING. JIŘÍ HÁJEK		Ing.Z.ČIHÁČKOVÁ		
INVESTOR: Královéhradecký kraj, Pivovarské nám. 1245/2, 500 03 Hradec Králové			ČÍSLO ZAKÁZKY	10-H-2023
Střední škola služeb obchodu a gastronomie Smiřice Stavební úpravy a přístavba Gen. Govorova 110, 503 03 Smiřice			DRUH PROJEKTU	DPS
			DATUM	05.2023
			FORMÁTŮ A4	
			MĚŘÍTKO:	PŘÍLOHA:
ŽELEZOBETONOVÝ ZÁKLADOVÝ PAS ROZMÍSTĚNÍ VÝZTUŽE			1 : 50	D1.2.4