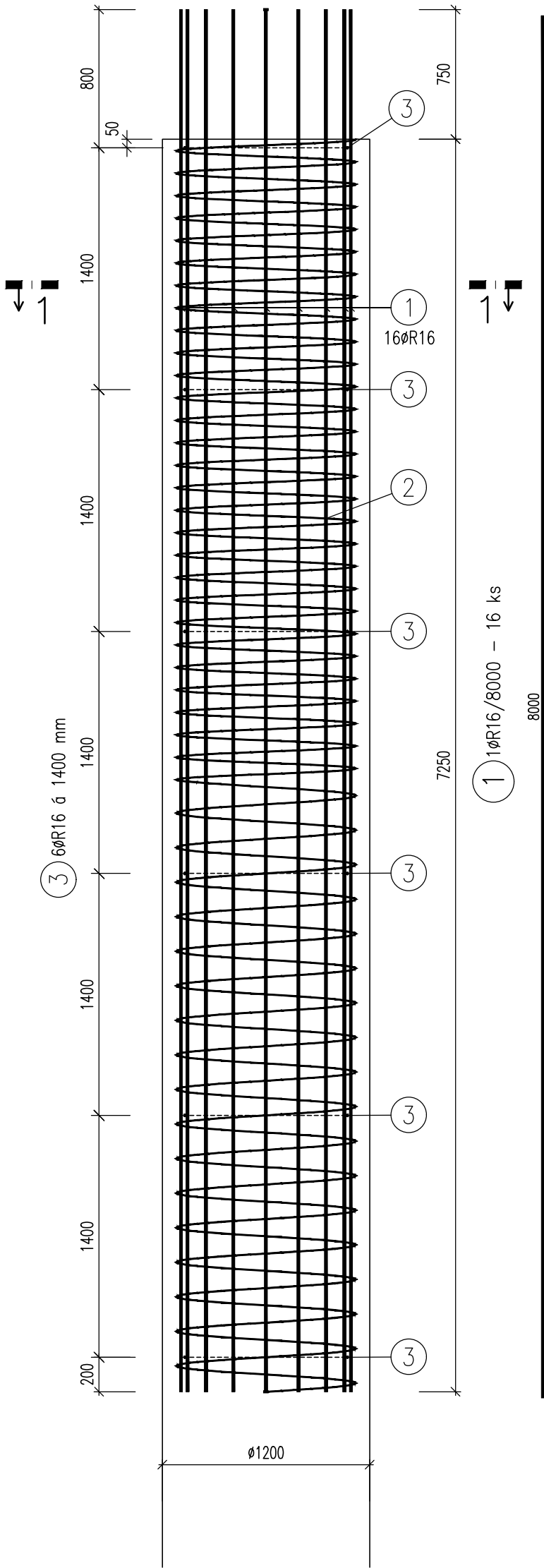
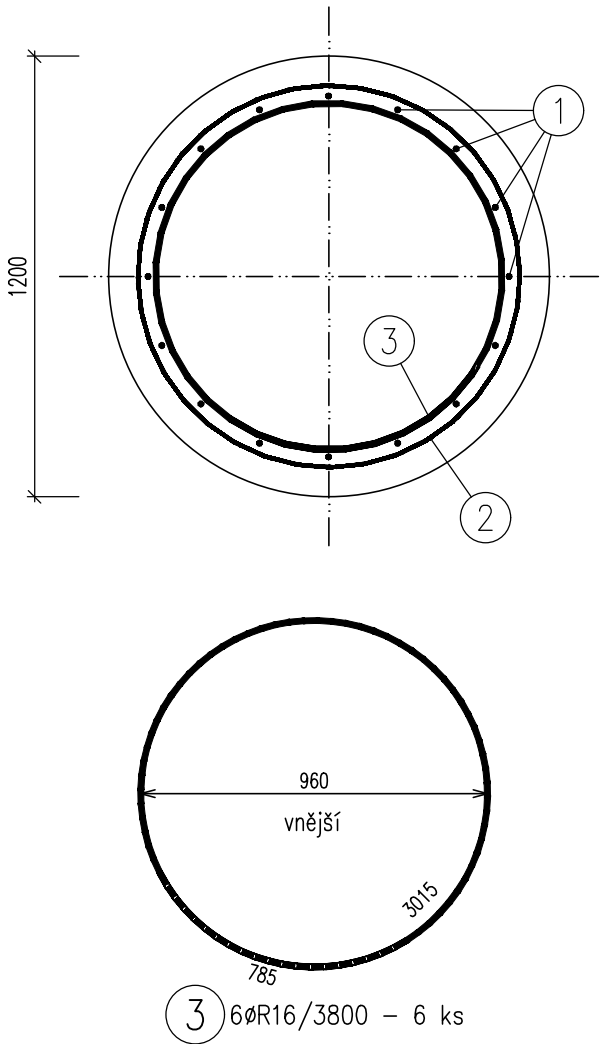


NÁRYS
1: 30

VÝZTUŽ P1c
1 ks



ŘEZ 1-1
1: 20



TABULKA VÝZTUŽE

Č. pol.	D [mm]	Délka [m]	Počet ks.	Délka	
				10	505
1	R16	8.000	16		128.000
2	R8	151.314	1	151.314	
3	R16	3.800	6		22.800
Celková délka				151.314	150.800
Specifická hmotnost				0.395	1.578
Hmotnost [kg]				59.769	237.962
Hmotnost celkem				297.732	

D1.03 DOSTAVBA BUDOVY OKB
D1.03.2b STAVEBNĚ KONSTRUKČNÍ ŘEŠENÍ
- HLUBINNÉ ZAKLÁDÁNÍ

TENTO VÝKRES A JEHO DETAILS JSOU MAJETKEM ZHOTOVITELE A NESMÍ BÝT POUŽIT CELÝ ANI Z ČÁSTI BEZ JEHO PÍSEMNÉHO SOUHLASU (DLE ZÁKONA Č. 121/2000 Sb.).

Poznámka:

Centricita armokošů ve vrtu bude zajištěna pomocí betonových nebo plastových koleček nebo pomocí distančníků z betonářské oceli dle zvyklostí zhotovitele pilot.

ZPRACOVATEL DÍLČÍ ČÁSTI:PBK Chrudim a.s.,Pardubická 326, 537 01 Chrudim			 tel. 469660641 e-mail: pbkchrudim@pbkchrudim.cz	
VEDOUČÍ PROJEKTANT	VYPRACOVAL	KONTROLOVAL		
ING. PAVEL ČERNÝ	ING. PAVEL ČERNÝ	ING. PAVEL ČERNÝ		
GENERÁLNÍ PROJEKTANT:ATELIER PENTA v.o.s., Mrštíkova 12, 586 01 Jihlava			 Mrštíkova 12, 586 01, Jihlava tel.: +420 567 312 451-4, fax: +420 567 3124 55	
VEDOUČÍ PROJEKTANT	HLAVNÍ INŽENÝR PROJEKTU			
ING.ARCH. JAROMÍR HOMOLKA, CSc.	ING. VIKTOR ŠLAPAL			
INVESTOR: Královéhradecký kraj, Pivovarské náměstí 1245, Hradec Králové			FORMÁT	2xA4
OBLASTNÍ NEMOCNICE TRUTNOV a.s. KONSOLIDOVANÉ LABORATOŘE A TRANSFUZNÍ ODDĚLENÍ			DATUM	2/2017
			STUPEŇ	DPS
			ZAK. ČÍSLO	A 20-15-P
Výztuž P1c			MĚŘITKO	Č. VÝKRESU
			1 : 30	D1.03.2b-06