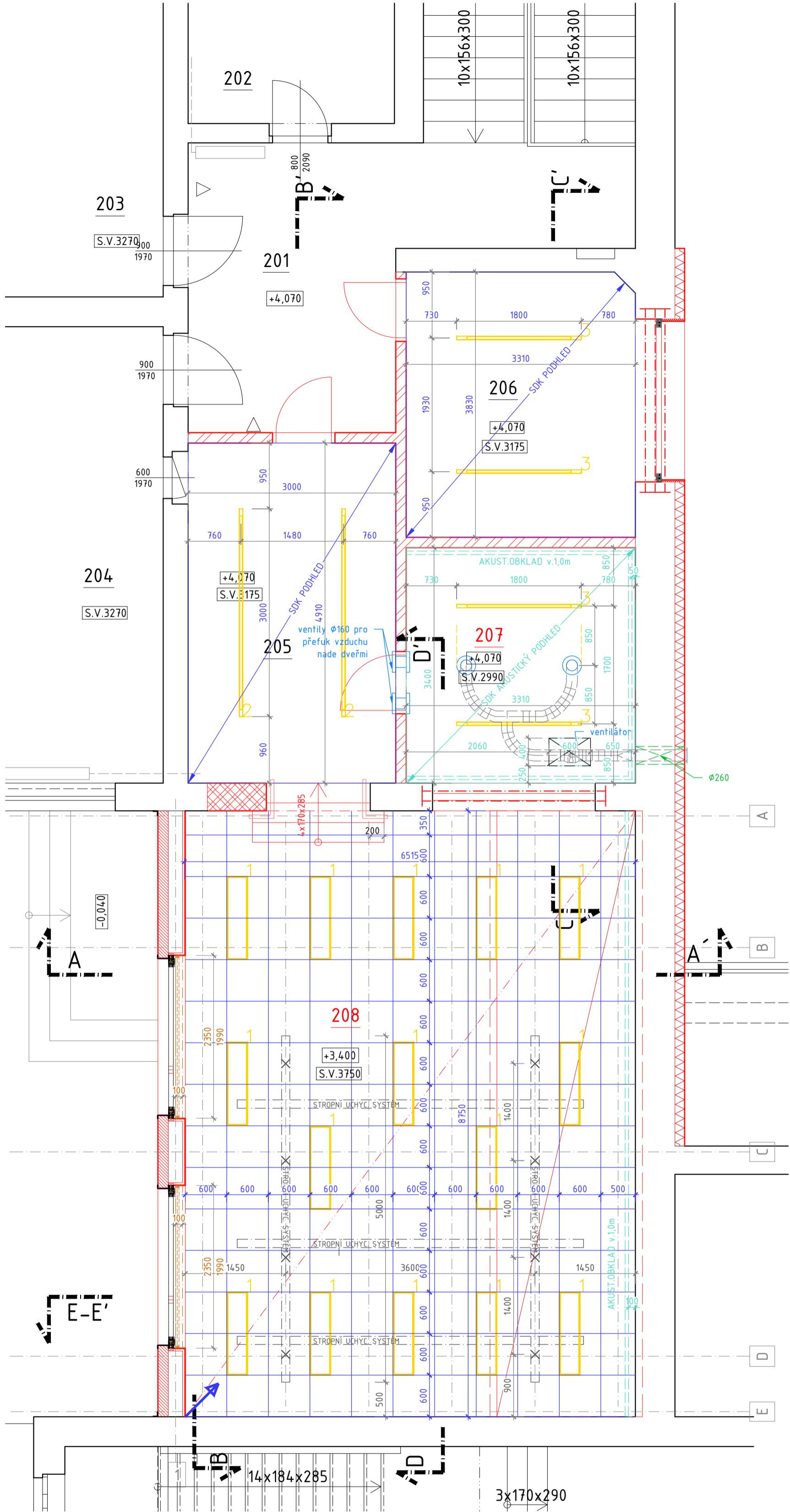


PŮDORYS 2.NP - PODHLEDY

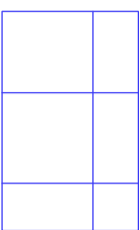


LEGENDA MÍSTNOSTÍ

OZN.	NÁZEV MÍSTNOSTI	PL.(m)	S.V.(m)	PODLAHA	STROP	STĚNY
106	SCHODIŠTĚ	19,15	-	TERACO	STÁV.	STÁV.
201	CHODBA	17,98	3,26	TERACO	STÁV.	STÁV.
202	KABINET	12,15	3,26	PVC	STÁV.	STÁV.
203	POČÍTAČOVÁ UČEBNA	71,08	3,27	PVC	STÁV.	STÁV.
204	POČÍTAČOVÁ UČEBNA	71,14	3,27	PVC	STÁV.	STÁV.
205	SPOJOVACÍ KORIDOR	14,73	3,175	VINYL	SDK SAMONOSNÝ	VÝMALBA
206	KABINET MULTIMEDIA	12,63	3,175	VINYL	SDK SAMONOSNÝ	VÝMALBA/OBKŁ.
207	POSTPRODUKCE	11,25	2,99	VINYL	SDK AKUSTICKÝ	VÝMALBA
208	UČEBNA MULTIMÉDIÍ	56,88	3,72	VINYL	SDK KAZETOVÝ	VÝMALBA

V PROSTORÁCH DOTČENÝCH STAVEBNÍMI ÚPRAVAMI BUDOU PROVEDENY NOVÉ MALBY STĚN A STROPU, PŘÍPADNĚ DOPLNĚNÍ VÁPENNÝCH OMÍTEK V MÍSTĚ POŠKOZENÍ.

LEGENDA PODHLEDŮ:



DEMONTOVATELNÝ KAZETOVÝ SÁDROKARTONOVÝ PODHLED AKUSTICKÝ, S KULATÝMI SYMETRICKY USPOŘÁDANÝMI OTVORY Ø5mm (PODÍL DĚROVANÉ PLOCHY 19%), NA RUBOVÉ STRANĚ VYBAVENY AKUSTICKY ÚČINNOU NETKANOU TEXTÍLIÍ, POVRCH KAZET: VYSOCE KVALITNÍ BÍLÝ AKRYLÁTOVÝ NÁTĚR, ODRAZIVOST SVĚTLA 70%

- KAZETY 600x600x8mm, RASTR 1200x600mm (KOTVENO K OCEL. VAZNIČKÁM)
- HRANA KOLMO ŘEZANÁ
- S MINERÁLNÍ IZOLACÍ TL.50mm
- SVĚŠENÍ NA SV. VÝŠKU MÍSTNOSTI 3,75m (K SDK NADPRAŽÍ OKEN)
- TŘÍDA REAKCE NA OHĚŇ A2-s1,d0



- ZAČÁTEK/SMĚR KLADENÍ DESEK



SDK PERFOROVANÝ AKUSTICKÝ PODHLED, BEZESPARÝ, S VYSOKOU POHLTIVOSTÍ ZVUKU NA KOVOVÉ PODKONSTRUKCI Z CD PROFILŮ DO PLOCHY BEZ VIDITELNÝCH SPÁR MEZI DESKAMI!

- DESKY 1200x1200x12,5mm; S KOLMOU PŘEBROUŠENOU PENETROVANOU HRANOU, DĚROVÁNÍ PRAVIDELNÉ (12x12mm), PODÍL DĚROVANÉ PLOCHY 23%
- S MINERÁLNÍ IZOLACÍ TL.50mm
- SVĚŠENÍ min.300mm, (POZOR NA VENTILÁTOR NAD PODHLEDEM)
- TŘÍDA REAKCE NA OHĚŇ A2-s1,d0
- REVIZNÍ DVÍŘKA U VENTILÁTORU O ROZM. 600x400mm



SAMONOSNÝ SDK PODHLED NA KOVOVÉ PODKONSTRUKCI (JEDNODUCHÝ ROŠT) SLOŽENÉ Z CW PROFILŮ UKOTVENÝCH DO BOČNÍCH KONSTRUKCÍ, BEZ MINERÁLNÍ IZOLACE

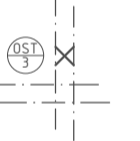
- OPLÁŠTĚNÍ 1x SDK STAVEBNÍ DESKOU TL. 12,5mm
- DODATEČNÉ PŘÍTIŽENÍ PODHLEDU: max. 20kg/m²
- MAXIMÁLNÍ ROZPĚTÍ 3,8m
- BEZ POŽADAVKU NA POŽÁRNÍ ODOLNOST



- VYÚSTKA STROPNÍ - TALÍŘOVÝ VENTIL ODVODNÍ Ø160mm



- PROKOGNITIVNÍ LED SVÍTIDLA S OPTIMALIZOVANOU DISTRIBUCÍ SVĚTLA



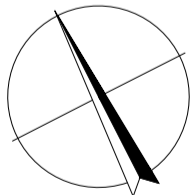
- STROPNÍ SYSTÉM PRO UCHYCENÍ STUDIOVÝCH BLESKŮ NEBO TRVALÝCH SVĚTEL NA STROP, SYSTÉMOVÉ ZÁVITOVÉ TYČE SKRZ PODHLED, DISTANCE KOORDINOVÁNA S KAZETOVÝM PODHLEDEM



- AKUSTICKÁ PERFOROVANÁ PŘEDSTĚNA ZE STEJNÝCH DESEK JAKO PODHLEDOVÉ DESKY V č.m.207
- VÝŠKA 1,0m OD PODHLEDU DOLŮ
- KŘÍŽOVÁ PODKONSTRUKCE PROFIL CD50, MINERÁLNÍ IZOLACE TL.50mm
- č.m.207 - 3 STĚNY, ODSAZENÍ 50mm
- č.m.208 - 1 STĚNA, ODSAZENÍ 100mm



- ZATMÍVACÍ ROLETA, KASTL V PODHLEDU NADPRAŽÍ



±0,000=287,840 B.p.v.

REVIZE POPIS/DESCRIPTION	ZMĚNIL/CHECKED BY	KONTROLA/APPROVED BY	DATUM/DATE
STAVEBNÍK/INVESTOR SPšel-it ČS. ODBOJE 670 518 01 DOBRUŠKA	HLAVNÍ PROJEKTANT/CONTRACTOR ATELIER TSUNAMI PALACHOVA 1742 547 01 NÁCHOD TEL. +420 491 401 611 E-MAIL: NACHOD@ATSUNAMI.CZ		
PROFESE/PROFESSION 010 - STAVEBNĚ TECHNICKÁ ČÁST	HLAVNÍ INŽENÝR PROJEKTU/PROJECT MANAGER ING. ARCH. MICHAL JEŽEK		
ZPRACOVATEL PROFESE/SUBCONTRACTOR ATELIER TSUNAMI S.R.O. PALACHOVA 1742 547 01 NÁCHOD	ZODPOVĚDNÝ PROJEKTANT PROFESE/SPECIALIST ENGINEER ING. ARCH. MICHAL JEŽEK VYPRACOVAL/MADE BY ING. DANA BALCAROVÁ		
NÁZEV STAVBY/BUILDING NÁSTAVBA UČEBNY MULTIMÉDIÍ SPšel-it DOBRUŠKA			
OBSAH PŘÍLOHY/CONTENT PŮDORYS 2.NP - PODHLEDY			ARCHIV
MÍSTO STAVBY/BUILDING SITE ČS. ODBOJE 670, 518 01 DOBRUŠKA			PARÉ
STUPEŇ DOKUMENTACE/LEVEL OF DOCUMENTATION DOKUMENTACE PRO PROVEDENÍ STAVBY	DATUM/DATE 04/2024	MĚŘÍTKO/SCALE 1:50	FORMÁT 4x44
Č. ZAKÁZKY STUPEŇ ČÁSTI OBJEKTU PROFESE VÝKRES REVIZE 946.3 5 D 00 010 504 A	OBJEKT/OBJECT		